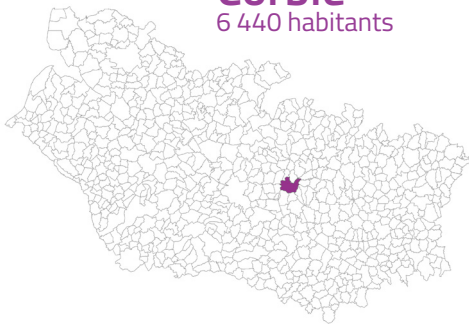


RESEAU DE CHALEUR DE CORBIE

Corbie
6 440 habitants



Origine du projet

La commune de Corbie a transféré sa compétence réseau de chaleur à la FDE80 permettant ainsi de prendre la maîtrise d'ouvrage du projet, depuis la réalisation de l'étude de faisabilité jusqu'à la gestion du réseau et la facturation des abonnés.

Les abonnés du réseau de chaleur sont :

- le centre hospitalier
- le Conseil Départemental de la Somme
- la Communauté de Communes du Val de Somme
- le Lycée Sainte Colette
- le Collège Sainte Colette
- la ville de Corbie

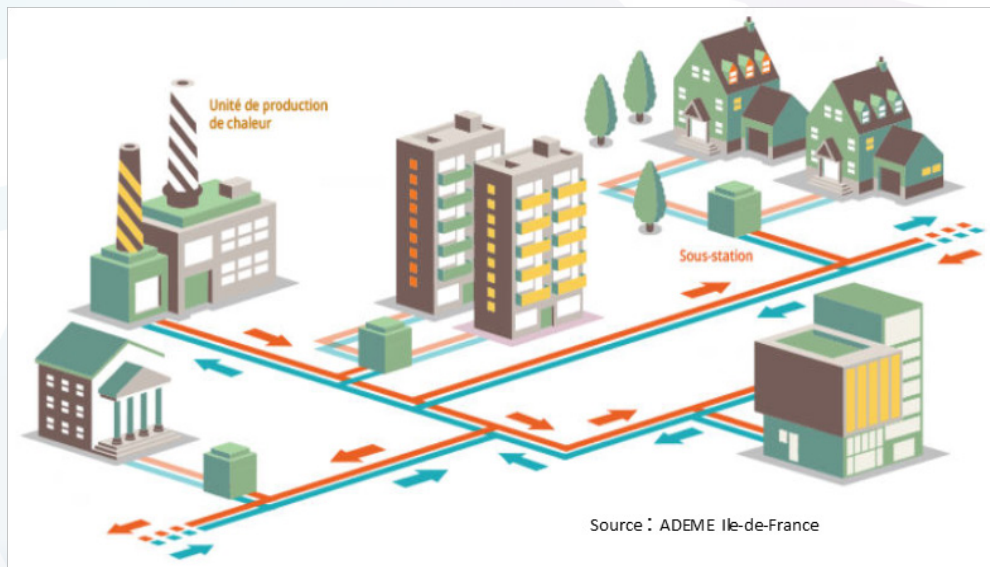
Le réseau de chaleur est voué à évoluer et notamment par des extensions. Des nouveaux raccordements pourront être étudiés avec, par exemple, la possibilité d'intégrer des particuliers se trouvant sur le tracé du réseau si les études technico-économiques en démontrent l'intérêt.

Un réseau de chaleur est un système de distribution de chaleur produite de façon centralisée, permettant de desservir plusieurs usagers. Il comprend une ou plusieurs unités de production de chaleur : un réseau de distribution primaire dans lequel la chaleur est transportée par un fluide caloporteur et un ensemble de sous stations, à partir desquelles les bâtiments sont desservis par un réseau de distribution secondaire.

Un chauffage central
à l'échelle d'une ville



La Picardie est une région dotée d'une surface forestière de 345 000 Ha, ce qui représente 20% du territoire. Cette forêt est sous exploitée et en croissance de 6% par an. Le bois énergie consiste à exploiter le potentiel énergétique de la ressource en bois (résidus forestiers et bocagers, déchets de l'industrie du bois...) pour produire de la chaleur.



Source : ADEME Ile-de-France



Témoignage Agnès Lenne

Chargée de mission, réseau de chaleur et énergies renouvelables, FDE80

« Le réseau de chaleur de Corbie est un projet de territoire qui allie le domaine de la transition énergétique avec le patrimoine riche de cette petite ville picarde. Sa localisation bien particulière autour du site de l'enclos a été un atout pour déployer un réseau efficace en milieu rural.

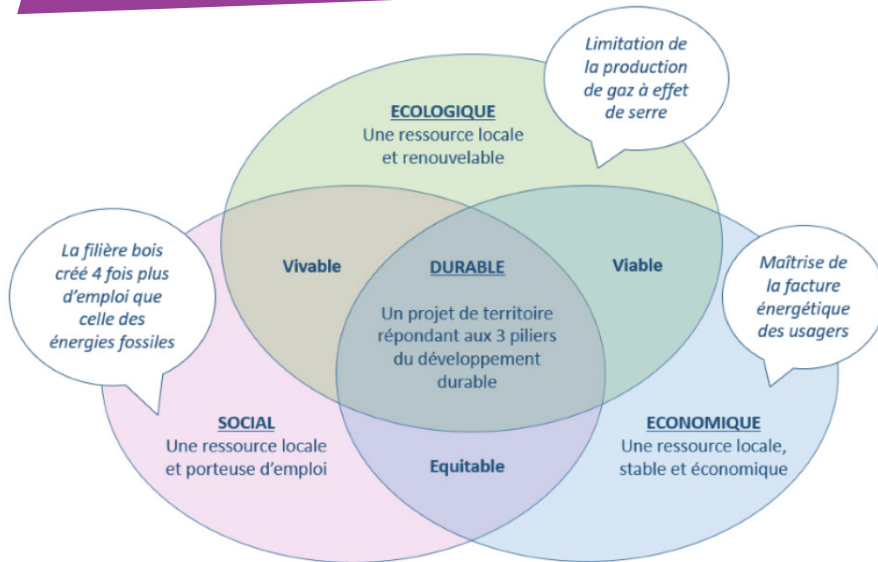
En plus d'offrir la possibilité aux abonnés de se fournir en énergie locale, économique et déconnectée des marchés mondiaux de l'énergie, ce projet représente une avancée importante pour la filière Forêt-Bois et permet d'en envisager un développement raisonné et solide.

En tant que premier projet de réseau de chaleur de la FDE80, la commune de Corbie a été un partenaire essentiel tant en efficacité qu'en soutien tout au long de la démarche. »

Intérêt Economique

5 à 10%

d'économies par les abonnés selon le profil de la consommation dès la 1ère année



Témoignage Alain Babaut

Maire de Corbie

« C'est un projet que je portais depuis plus de 10 ans car les atouts en sa faveur étaient importants avec, dans un périmètre restreint, de nombreux partenaires possibles.

La ville de Corbie ne pouvait porter seule un tel investissement, nous avons délégué notre compétence à la FDE.

Cependant, il nous a fallu ensemble convaincre les responsables des différentes collectivités locales sur le bien-fondé environnemental et surtout économique afin qu'ils adhèrent à notre réseau de chaleur.

C'est une première dans la Somme, c'est une réussite, mais c'est le résultat d'un travail collectif et d'une collaboration de chaque instant. »

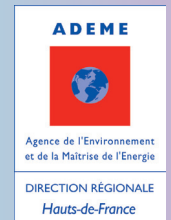
CARACTERISTIQUES TECHNIQUES

Surface chauffée	Equivalent de 1000 logements
Consommation annuelle	3 320 tonnes de bois
Puissance Bois	2 MW
Puissance gaz	6,6 MW
Livraison prévisionnelle de chaleur	7 453 MWh utiles/an
Réseau	2 500 mL
Abonnés	6



INVESTISSEMENTS

Financement FDE80	2 090 000 €
Subvention FEDER	1 210 000 €
Subventions FONDS CHALEUR ADEME	900 000 €
Coût de l'opération (HT)	4 200 000 €



Ce projet est cofinancé par l'Union Européenne avec le Fonds Européen de développement régional (FEDER)

