

CLUB CLIMAT DE LA SOMME

TRANSITION ÉNERGÉTIQUE

SRADDET

CHANGEMENT
TERRITOIRES

PCAET

ECHANGES

COORDINATION



5ème réunion du Club climat de la Somme

8 décembre 2020



TEMPS N°3: l'évaluation environnementale et les suites à donner

- L'amélioration continue du PCAET
- La cohérence avec les documents cadres
- Les avis et les réponses à apporter
- La déclaration environnementale

CLUB CLIMAT DE LA SOMME

TRANSITION ÉNERGÉTIQUE

SRADDET

CHANGEMENT
TERRITOIRES

PCAET

ECHANGES

COORDINATION

territoire
d'énergie
SOMME

L'amélioration continue

3 temps d'analyse :

- Analyse de **la stratégie**
- Analyse du **plan d'actions**
- Analyse résiduelle sur le **réseau Natura 2000**

Des recommandations
pour l'élaboration du
plan d'actions

Des mesures à intégrer
dans les fiches actions
Des indicateurs de suivi
environnemental

Des mesures spécifiques à
intégrer dans les fiches actions

CLUB CLIMAT DE LA SOMME

TRANSITION ÉNERGÉTIQUE

SRADDET

CHANGEMENT
TERRITOIRES

PCAET

ECHANGES

COORDINATION

territoire
d'énergie
SOMME

L'amélioration continue

3 temps d'analyse :

Analyse de **la stratégie**



Impacts positifs d'une stratégie de mobilité douce

- Réduction des émissions de GES
- Réduction des émissions de PA
- Réduction de la consommation d'énergies
- Amélioration de la santé des habitants
- Réduction des nuisances et de risques



Impacts négatifs d'une stratégie de mobilité douce

- Consommation de foncier pour la création d'infrastructures

Des recommandations pour l'élaboration du plan d'actions

- Privilégier la reconversion de voies existantes,
- Modifier l'occupation des espaces déjà artificialisés en faveur des modes doux

CLUB CLIMAT DE LA SOMME

TRANSITION ÉNERGÉTIQUE

SRADDET

CHANGEMENT
TERRITOIRES

PCAET

ECHANGES

COORDINATION

territoire
d'énergie
SOMME

L'amélioration continue

3 temps d'analyse :

Analyse de **la stratégie**



Impacts positifs du développement des EnR

- Réduction des émissions de GES par la substitution (énergie renouvelable à la place d'énergie fossile)
- Réduction des émissions de PA
- Réduction de la consommation d'énergies
- Valorisation de déchets



Impacts négatifs développement des EnR

- Consommation de foncier pour la création d'infrastructures
- Transformation du paysage selon les projets
- Réduction de la biodiversité selon les projets
- Augmentation de nuisances
- Emissions de PA selon les projets

Des recommandations pour
l'élaboration du plan d'actions

- Etude au cas par cas de chaque projet

CLUB CLIMAT DE LA SOMME

TRANSITION ÉNERGÉTIQUE

SRADDET

CHANGEMENT
TERRITOIRES

PCAET

ECHANGES

COORDINATION

territoire
d'énergie
SOMME

L'amélioration continue

3 temps d'analyse :

Analyse du **plan d'actions**



**Impacts positifs du développement
d'une filière de production de
matériaux biosourcés**

- Création d'emplois
- Séquestration de carbone
- Adaptation au changement climatique



**Impacts négatifs développement
d'une filière de production de
matériaux biosourcés**

- Consommation de foncier pour la création des sites de transformation
- Atteinte à certains milieux lors de l'exploitation forestière

Des mesures à intégrer
dans les fiches actions
Des indicateurs de suivi
environnemental

- Inscriptions de points de vigilance dans la fiche action
- Indicateurs de suivi :
 - *Occupation des sols : suivi de l'artificialisation des sols*
 - *Suivi des autorisations pour les projets ayant un impact sur la biodiversité*

CLUB CLIMAT DE LA SOMME

TRANSITION ÉNERGÉTIQUE

SRADDET

CHANGEMENT
TERRITOIRES

PCAET

ECHANGES

territoire
d'énergie
SOMME

COORDINATION

L'amélioration continue

3 temps d'analyse :

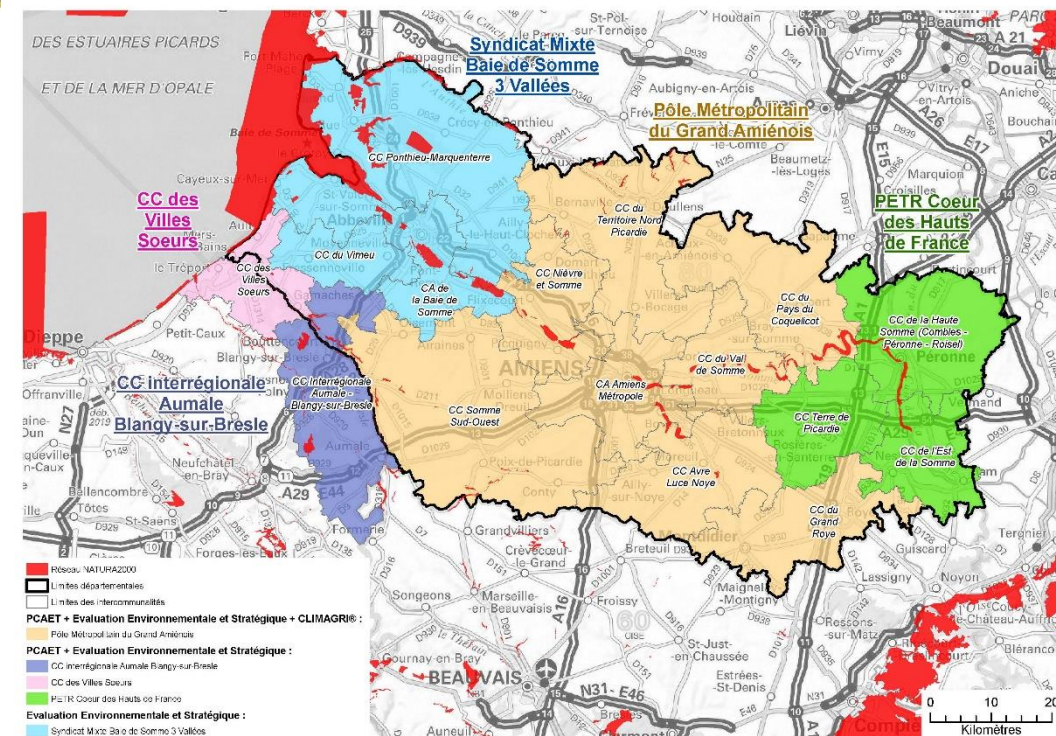
Analyse résiduelle sur le **réseau
Natura 2000**

Des mesures spécifiques à
intégrer dans les fiches actions

23 sites Natura 2000

Exemples de mesure :

- Mise en œuvre de **mesures de précautions** destinées à éviter une **incidence des travaux d'isolation sur les chiroptères**
- Mise en œuvre de mesures de précautions destinées à éviter une **incidence négative de l'exploitation forestière** à proximité de site Natura 2000 à forts enjeux
- Mesure d'évitement des sites Natura 2000 ou de prise en compte des enjeux dans le tracé de voies vertes



CLUB CLIMAT DE LA SOMME

TRANSITION ÉNERGÉTIQUE

SRADDET

CHANGEMENT
TERRITOIRES

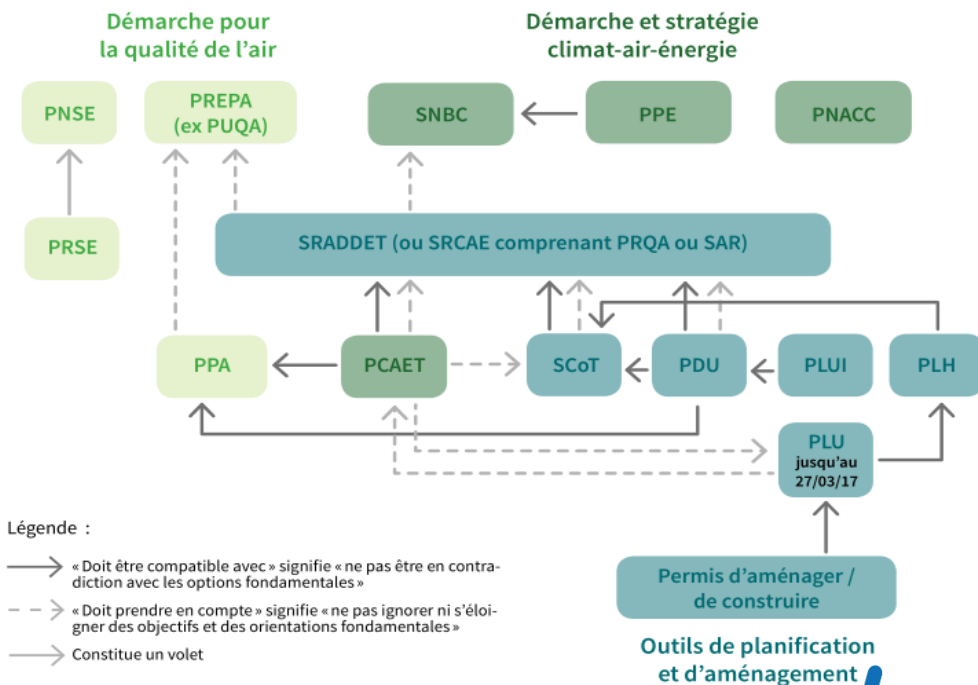
PCAET

ECHANGES



COORDINATION

La cohérence



France

-40% d'ici 2030
-83% d'ici 2050

100% d'ici 2050

Objectifs du
PREPA pour
les 6 polluants

-20% d'ici 2030
-50% d'ici 2050

32% d'ici 2030

Région

-40% d'ici 2031
-75% d'ici 2050

20% d'ici 2050

-30% d'ici 2031
-50% d'ici 2050

28% d'ici 2031

CLUB CLIMAT DE LA SOMME

TRANSITION ÉNERGÉTIQUE

SRADDET

CHANGEMENT
TERRITOIRES

PCAET

ECHANGES

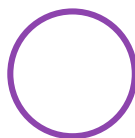
territoire
d'énergie
SOMME

Les avis

COORDINATION

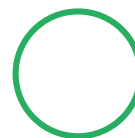
Consultations

3 mois pour l'AE
2 mois pour le Préfet de
Région et pour le Conseil
Régional



Consultation

1 mois pour le public



Délibération

Approbation du PCAET



Arrêt

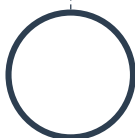
Avis

Réponse

Public

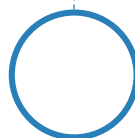
Réponse

Approbation



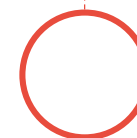
Délibération

Arrêt du projet de PCAET



Mémoire en réponse

Reprise des avis
Arbitrage point par point
sur les
modifications à opérer
ou non sur le PCAET et
l'EES



Mémoire en réponse

Reprise des avis
Arbitrage point par point sur les
modifications à opérer ou non sur le
PCAET et l'EES
À mettre en ligne pendant 3 mois

6 mois

CLUB CLIMAT DE LA SOMME

TRANSITION ÉNERGÉTIQUE

SRADDET

CHANGEMENT
TERRITOIRES

PCAET

ECHANGES

COORDINATION

 territoire
d'énergie
SOMME

Les avis

Région, Préfet et MRAe

Les documents à envoyer

PCAET

- Diagnostic
- Stratégie
- Plan d'actions
- Dispositif de suivi

EES

- Etat initial de l'Environnement
- Rapport Environnemental
- Résumé Non Technique

CLUB CLIMAT DE LA SOMME

TRANSITION ÉNERGÉTIQUE

SRADDET

CHANGEMENT
TERRITOIRES

PCAET

ECHANGES

COORDINATION



Les avis

Région, Préfet et MRAe

Préfet de Région

Instruction par la DREAL

- Conformité avec le cadre réglementaire
- Respect de la hiérarchie des normes
- Ambition et qualité du contenu du PCAET

Conseil Régional

- Conformité avec le cadre réglementaire

MRAe

Instruction par la DREAL

- Conformité avec le cadre réglementaire
- Ambition et qualité du contenu du PCAET
- Qualité de l'EES

CLUB CLIMAT DE LA SOMME

TRANSITION ÉNERGÉTIQUE

SRADDET

CHANGEMENT
TERRITOIRES

PCAET

ECHANGES

COORDINATION

 territoire
d'énergie
SOMME

Les avis

Région, Préfet et MRAe

AVIS DU PREFET DE REGION HAUTS DE FRANCE

N° de remarque	N° de page	Remarque/ recommandation formulée	Réponse
CONFORMITE AVEC LE CADRE REGLEMENTAIRE			
Complétude du diagnostic			
1 Consommation d'énergie	3	Le bilan de la consommation d'énergie finale est décliné selon des secteurs d'activité qui ne correspondent pas tous à ceux de l'arrêté du 4 août 2016. Il faut différencier « transports routiers » et « autres transports », « industrie hors branche énergie » et « branche énergie » et évaluer le secteur « déchets ». Si les secteurs « industrie branche énergie », « autres transports » et « déchets » sont négligeables, le préciser.	Le diagnostic sera complété en fonction des données disponibles, notamment en lien avec l'Observatoire Climat régional.
2 Polluants	3	Modifier le découpage par secteurs d'activité pour correspondre à la réglementation.	Ce découpage est déjà respecté dans le diagnostic mais la légende des graphiques présentés sera clarifiée pour faire mention de l'ensemble des secteurs issus de l'arrêté du 4 août 2016.

CLUB CLIMAT DE LA SOMME

TRANSITION ÉNERGÉTIQUE

SRADDET

CHANGEMENT
TERRITOIRES

PCAET

ECHANGES

territoire
d'énergie
SOMME

COORDINATION

Les documents à envoyer

PCAET

- Diagnostic
- Stratégie
- Plan d'actions
- Dispositif de suivi

Avis

- Les 3 avis
- Le mémoire en réponse

EES

- Etat initial de l'Environnement
- Rapport Environnemental
- Résumé Non Technique

Les avis

Consultation du public

Participation n° 2 – Particulier

<< Pour vous 77% de la pollution viendrait des véhicules, donc si j'ai bien compris, pour réduire cette pollution, vous avez fait disparaître beaucoup de parcelles de terrain à bâtir dans le PLUi afin de rapprocher les habitants des centres bourg.

Ne risquez-vous pas de désertifier nos campagnes ? Ne croyez-vous pas que la pollution est au-dessus de nos têtes avec ces milliers d'avions qui nous arrose de kérosène, les fils à linge de nos campagnes sont huileux, il faut essuyer avant de faire sécher le linge.

L'état et les collectivités doivent s'investir mais sans porter préjudice aux campagnards. Prenons l'exemple des ramassages scolaires combien de bus !!!, collèges – lycées – RPI, pour ce dernier, devant chez moi un abris bus, 4 rotations par jour, avec un bus de 50 places, d'un modèle ancien, polluant, à l'intérieur 6 élèves. Ne pourrait-on pas remettre des instituteurs dans les classes et annuler ce ramassage polluant ou que le Conseil Départemental fasse une étude sur le ramassage et mette des bus adaptés au nombre d'élèves transportés (mini bus). Remédier à l'incivilité des parents qui font la queue devant l'établissement scolaire pour reprendre leur enfant (double pollution), obligeons l'emprunt du transport mis à leur disposition. Un plan climat ne peut pas être fait derrière un bureau par des technocrates, en se basant sur des ateliers fait par des enfants, sans écouter les habitants, le PLUi en est la preuve. Je n'ai jamais eu un avis dans ma boîte aux lettres pour assister à une réunion. Je suis né à la campagne, je réside à la campagne, malheureusement mes enfants et petits-enfants ne pourront plus y habiter par ces restrictions. Et beaucoup à dire..... >>

Réponse

Le diagnostic du PCAET ne mentionne pas le chiffre souligné en première ligne de la participation n°2.

Concernant les émissions de gaz à effet de serre :

- 75% des émissions proviennent de l'industrie,

Pour l'instant en Hauts-de-France, peu de participations lors des consultations du public

CLUB CLIMAT DE LA SOMME

TRANSITION ÉNERGÉTIQUE

SRADDET

CHANGEMENT
TERRITOIRES

PCAET

ECHANGES

COORDINATION



La déclaration environnementale

La déclaration environnementale

- a vocation à informer le public et l'autorité environnementale sur la manière dont il a été tenu compte du rapport environnemental, les motifs qui ont fondé les choix opérés et les mesures destinées à évaluer les incidences sur l'environnement de la mise en œuvre du plan ;
- doit être publiée dès l'adoption du PCAET et faire l'objet d'une information transmise à l'autorité environnementale et mentionnée dans un journal diffusé sur votre territoire, qui précise également où le PCAET peut être consulté.

CLUB CLIMAT DE LA SOMME

TRANSITION ÉNERGÉTIQUE

SRADDET

CHANGEMENT
TERRITOIRES

PCAET

ECHANGES

COORDINATION



territoire
d'énergie
SOMME

- Des questions ?