

REUNION DES SECTEURS

REFORME DES STATUTS

3 OBJECTIFS :

- 1. Modifier les secteurs intercommunaux correspondant aux anciens SIER pour les rapprocher des périmètres des EPCI**
- 2. Prévoir de nouvelles compétences optionnelles**
- 3. Permettre aux EPCI qui le souhaitent d'adhérer à la Fédération**

1^{ER} OBJECTIF : MODIFICATION DES SECTEURS INTERCOMMUNAUX

Redécoupage secteurs des communes à compter du prochain renouvellement électoral :

- **Passage de 17 secteurs à 16 correspondant aux EPCI avec 4 particularités :**
 - **Vitz-sur-Authie → Ponthieu-Marquenterre**
 - **Ytres, Morval et Lempire → Haute-Somme**

APRÈS LES ÉLECTIONS :

Représentation des communes dans les secteurs :

2 délégués jusqu'à 10 000 habitants

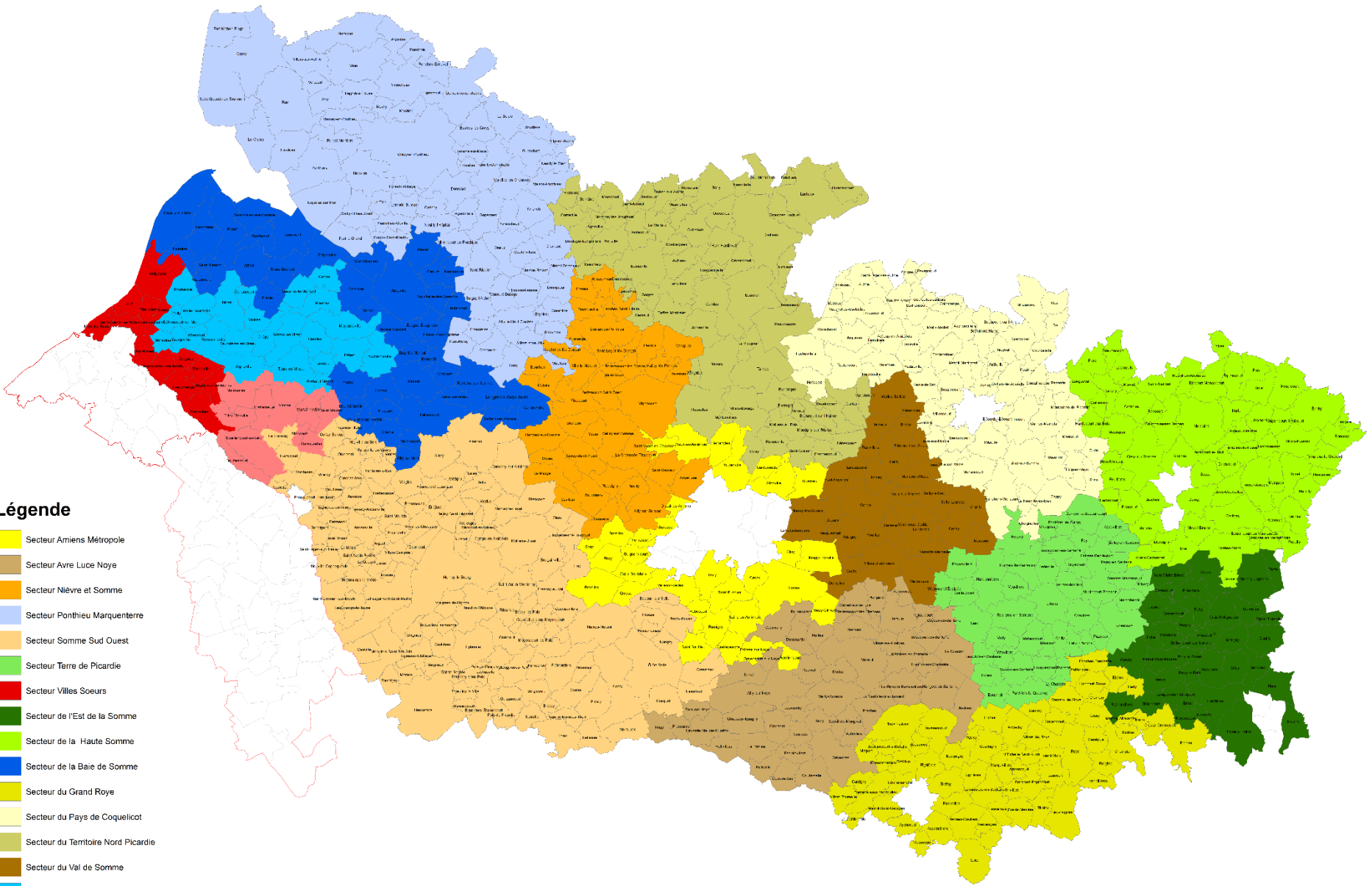
1 délégué supplémentaire par 10 000 habitants

Représentation des secteurs au comité syndical :

1 délégué par tranche de 10 000 habitants, soit 48 délégués au total

Légende

- Secteur Amiens Métropole
- Secteur Avre Luce Noye
- Secteur Nièvre et Somme
- Secteur Ponthieu Marquenterre
- Secteur Somme Sud Ouest
- Secteur Terre de Picardie
- Secteur Villes Soeurs
- Secteur de l'Est de la Somme
- Secteur de la Haute Somme
- Secteur de la Baie de Somme
- Secteur du Grand Roye
- Secteur du Pays de Coquelicot
- Secteur du Territoire Nord Picardie
- Secteur du Val de Somme
- Secteur du Vimeu
- Secteur interrégionale Aumale Blangy sur Bresle



2^{ÈME} OBJECTIF : COMPÉTENCES SUPPLÉMENTAIRES OPTIONNELLES POSSIBLES

- **Points de ravitaillement en gaz ou hydrogène**
- **Vidéo-protection**
- **Service public local de la donnée (élargissement du SIG à d'autres données)**
- **Production d'énergies renouvelables**

3^{ÈME} OBJECTIF : PERMETTRE AUX EPCI À FISCALITÉ PROPRE QUI LE SOUHAITENT D'ADHÉRER À LA FDE POUR UNE OU PLUSIEURS COMPÉTENCES

- **Évolution logique :**
 - **La Fédération est l'outil au service des communes sur les sujets énergétiques**
 - **Les EPCI à fiscalité propre doivent organiser la transition énergétique**

⇒ La Fédération doit travailler pour des EPCI

REPRÉSENTATION DES EPCI AU SEIN DU COMITÉ :

- **1 représentant par tranche de 50 000 habitants**

COMPÉTENCES POUVANT INTÉRESSER LES EPCI :

- **Maitrise de la demande en énergie : accompagnement PCAET,**
- **Systemes d'informations géographiques**
- **Eclairage public**

Actions de Transition et Efficacité Energétique portées par la FDE 80

POLITIQUE ENERGIE CLIMAT

Missions des différents acteurs locaux

La loi de Transition Énergétique pour la Croissance Verte (TECV)

LA RÉGION

➔ Réaliser un document qui décline notamment les objectifs nationaux sur les dimensions **Climat – Air – Énergie (SRADDET)**

LE SYNDICAT
D'ÉNERGIE

➔ Animer avec les EPCI la dimension **Énergie, faciliter les PCAET**
Par le biais de la Commission Consultative Paritaire (**CCP**)

EPCI à fiscalité
propre

➔ Réaliser un **Plan Climat – Air – Énergie** du Territoire, Transfert
de la compétence possible au Pays (**PCAET**)

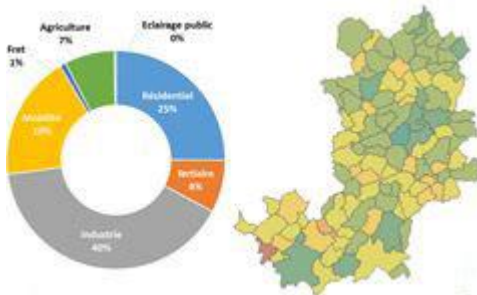
PAYS/PETR

➔ Elaborer les PCAET, en cohérence avec les autres documents
d'urbanisme et du **Schéma de Cohérence territoriale (SCOT)**

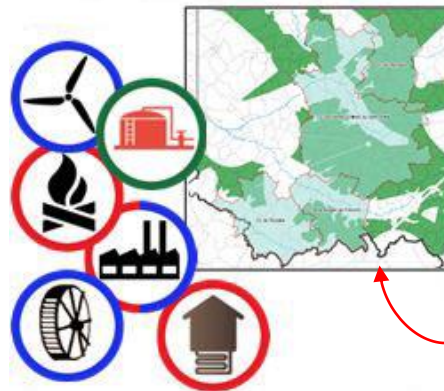
1/ VOLET « ENERGIE » AVEC LES ETUDES DE PLANIFICATION ENERGETIQUES

- **Coût des études: 337 176 €**, de janvier 2018 à mars 2020
- **Pilotées et financées par la FDE 80**, appui de l'ADEME,
- Composée de **3 phases** et réalisées sur les **5 territoires compétents**

1 - Diagnostic



2 - Perspectives énergétiques territoriales



3 - Concertation et construction de la stratégie territoriale



ETAT D'AVANCEMENT

- 4 plans d'actions : C CVS, CCIABB, BS3V, PETR
 - PMGA en phase 2

2/ GROUPEMENT DE COMMANDE PCAET SOMME: un accompagnement « clé en main » de la FDE 80

- Convention constitutive
- Rédaction et Passation d'un Marché groupé
- Elaboration de l'Evaluation Environnementale et Stratégique, adaptation et vulnérabilité

Volet juridique

Volet financier

- Optimisation des couts: 371 000 € pour 5
- Prise en charge par la FDE 80 du volet animation: 39 325 €

- Club climat de la Somme: animation, échanges et soutien avec charte de partenaires

Volet animation

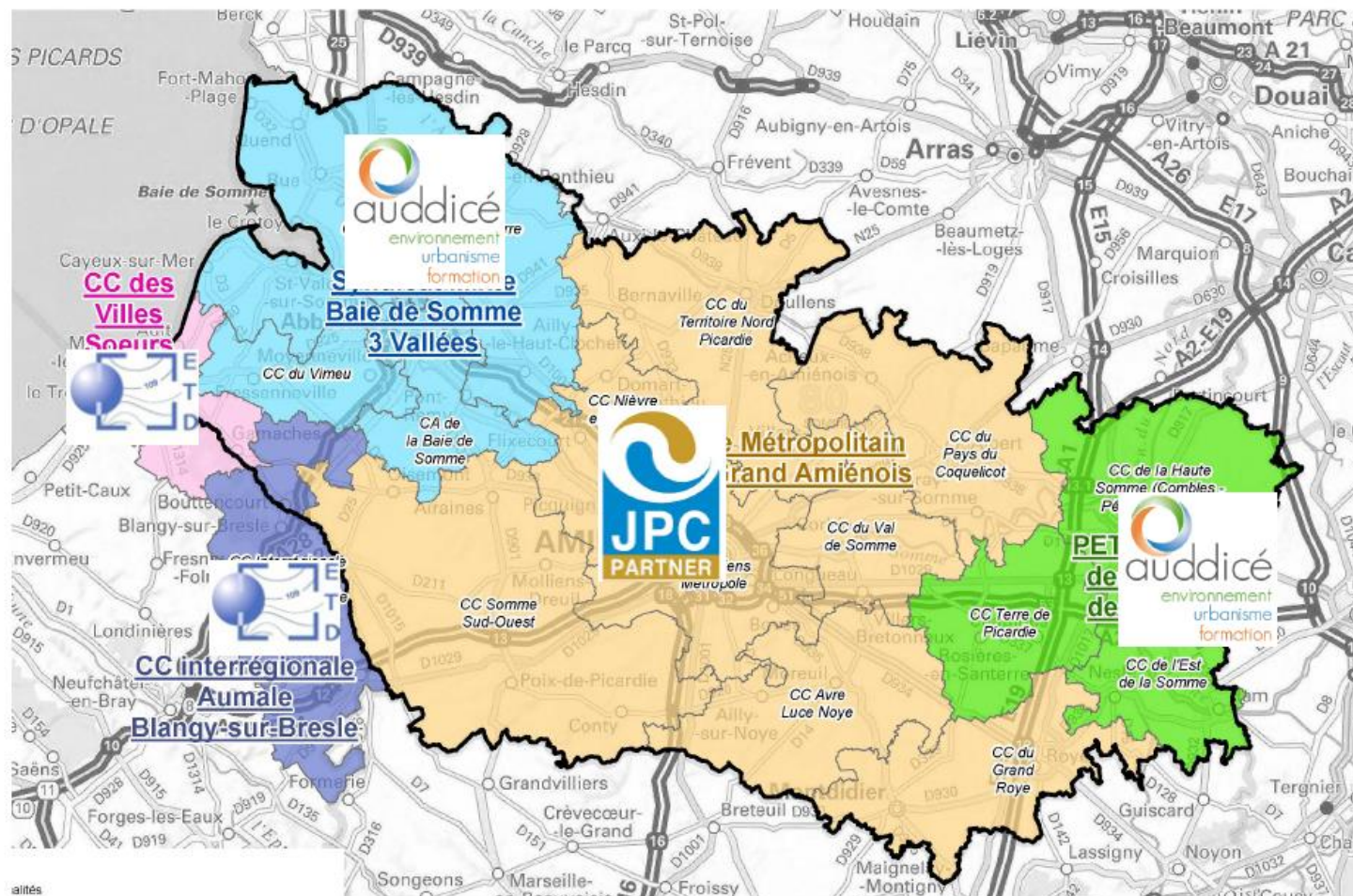
Pilotage

Plan

action

Stratégie

Répartition des bureaux d'études



+
l'intervention

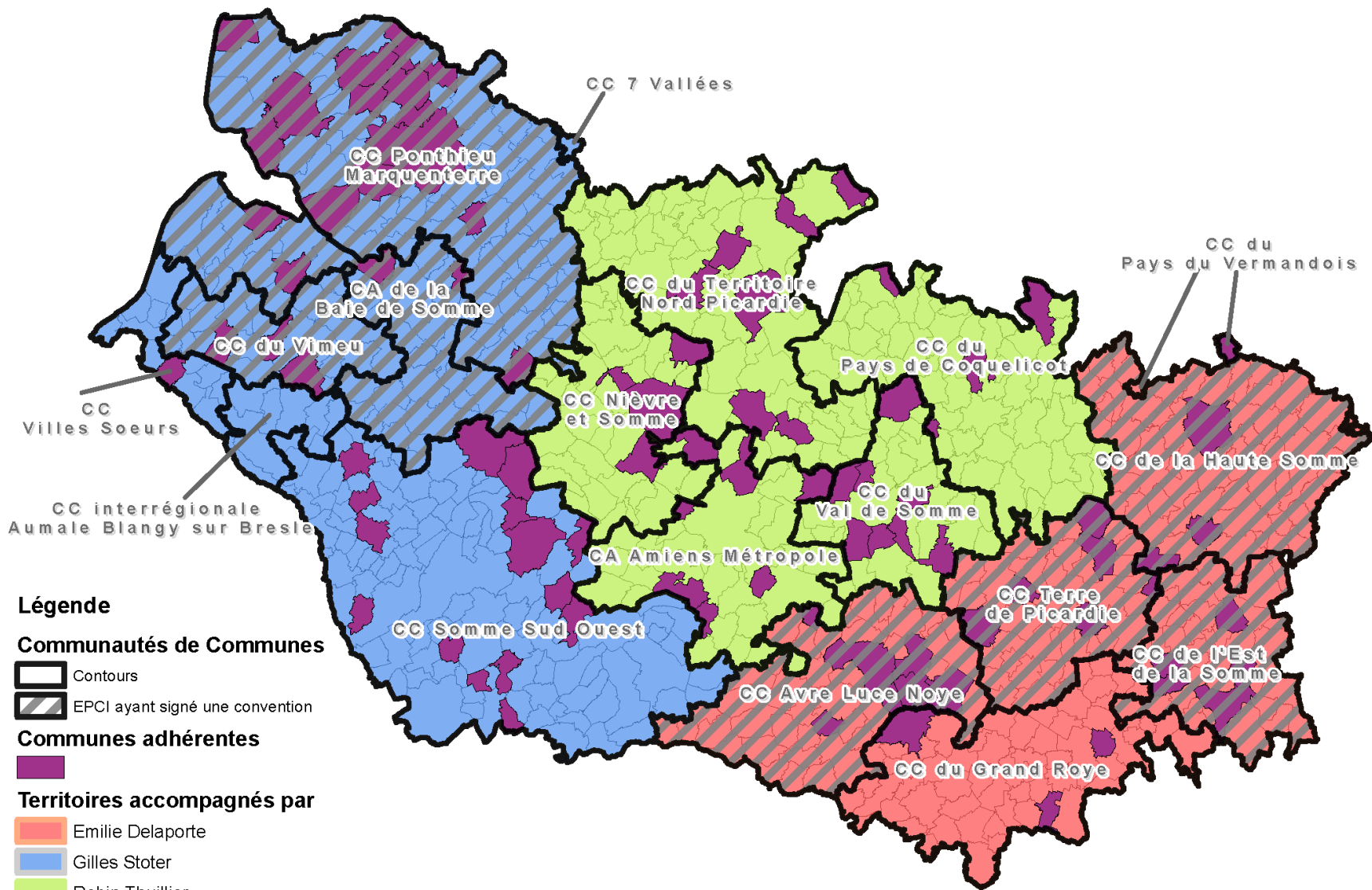
du
CITEPA

De la Chambre
d'agriculture
de la Somme

De
Sens &
Flow

Le Conseil en Energie Partagé:

Evolution de l'offre de service pour la rénovation
énergétique des bâtiments



Le Conseil en Energie Partagé

OBJECTIF: Accompagner les rénovations énergétiques et les prioriser

- Apporter une ingénierie et un appui financier
- Garantir les niveaux de performance attendus
- Faciliter les projets énergies renouvelables et leur mise en œuvre
- Massifier de projets de rénovation performante,

Diagnostic

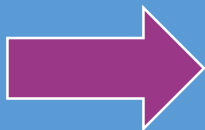
Conseils

Actions

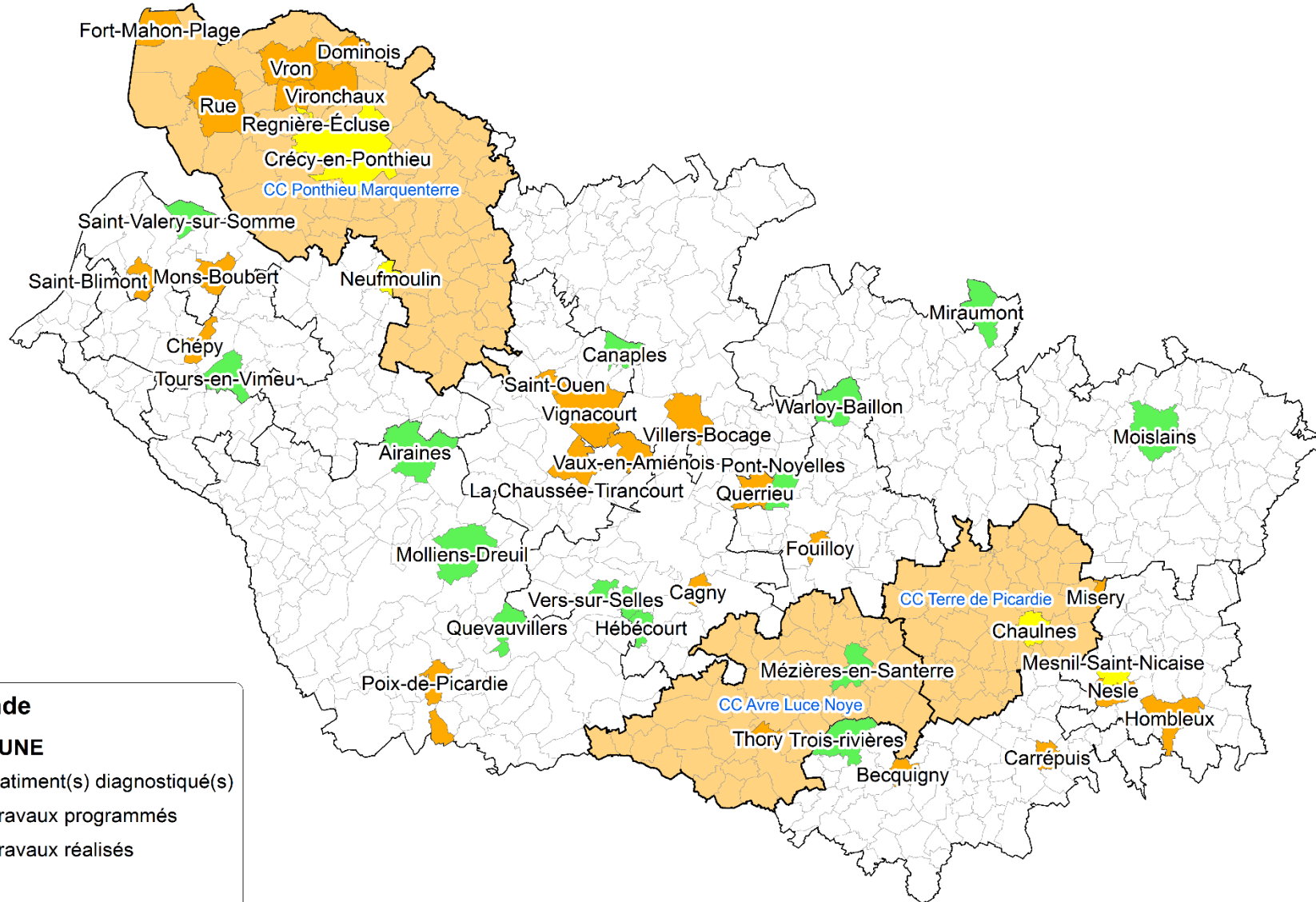
Suivi

Des OUTILS:

- techniques,
- juridiques
- et financiers dédiés



Groupements d'études et de commandes de travaux
pour répondre aux besoins des territoires



Légende

COMMUNE

- Batiment(s) diagnostiqué(s)
- Travaux programmés
- Travaux réalisés

EPCI

- Batiment(s) diagnostiqué(s)

1. Présentation de COCON 80:
les différentes technologies



Sous rampants



Pont-Noyelle



AVANT

Sur plancher



APRES

Moislain



AVANT

Abaissement



APRES

Canaple

Premier bilan de COCON 80



Diagnostiqués

Nombre de collectivités	45
Nombre de bâtiments	121
Surface à isoler	25 350 m ²
Cout des travaux estimé	1 800 000 € HT

Réalisés (2 premières vagues)

Nombre de collectivités	14
Nombre de bâtiments	21
Surface isolée	3 800 m ²
Cout des travaux	200 800 € HT

Aides la FDE80:

- Diagnostic gratuit par maîtrise d'œuvre
- Subvention **8€/m²** pour les travaux

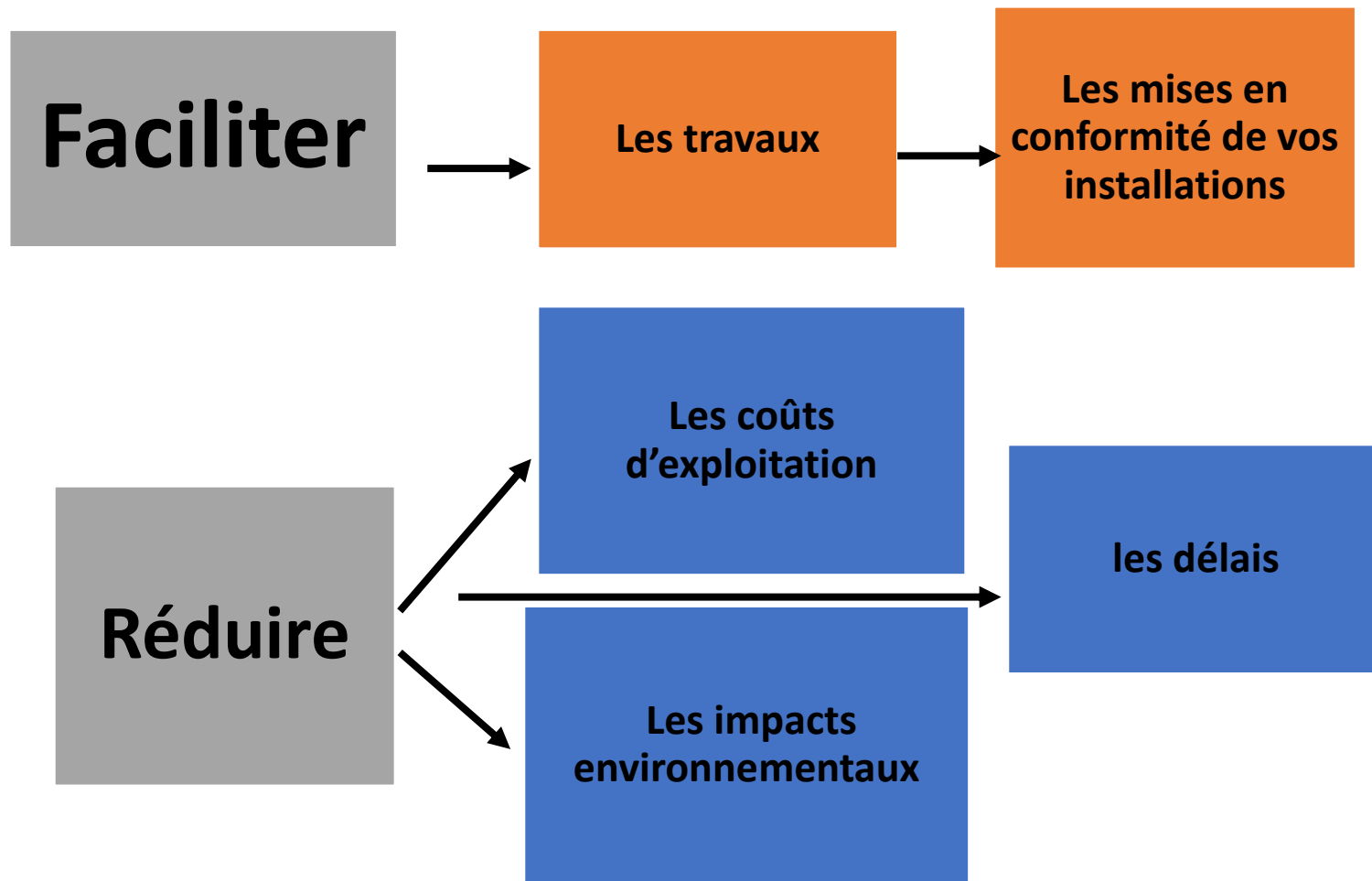
- Une 3eme vague de travaux en cours
 - Fin de COCON en septembre 2020
 - Evolution vers marché de rénovation globale

Opération groupée rénovation de chaufferies



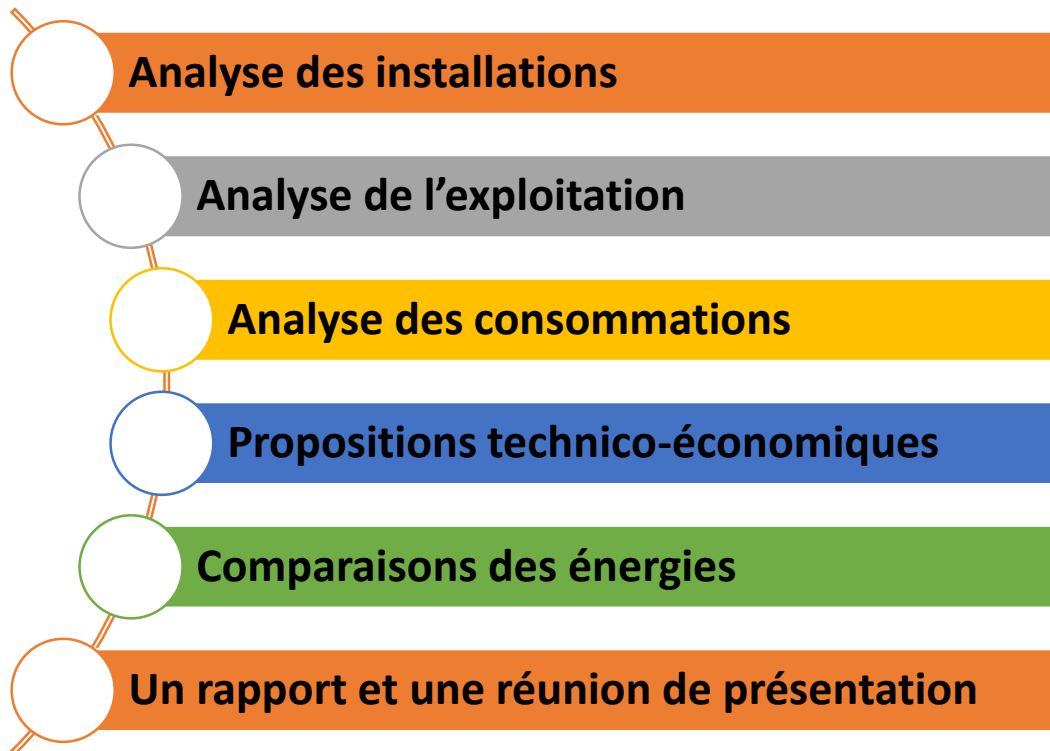
**Prochaine réunion pour les
communes en CEP sur ce sujet:
27 novembre 2019 à Villers
Bocage à 9h**

Opération groupée rénovation de chaufferies



Opération groupée rénovation de chaufferies

Diagnostic gratuit pour les communes adhérentes au CEP



**Cet accompagnement
est financé par la FDE
et le programme CEE
National (6 Lauréats
retenus)**

Opération groupée rénovation de chaufferies



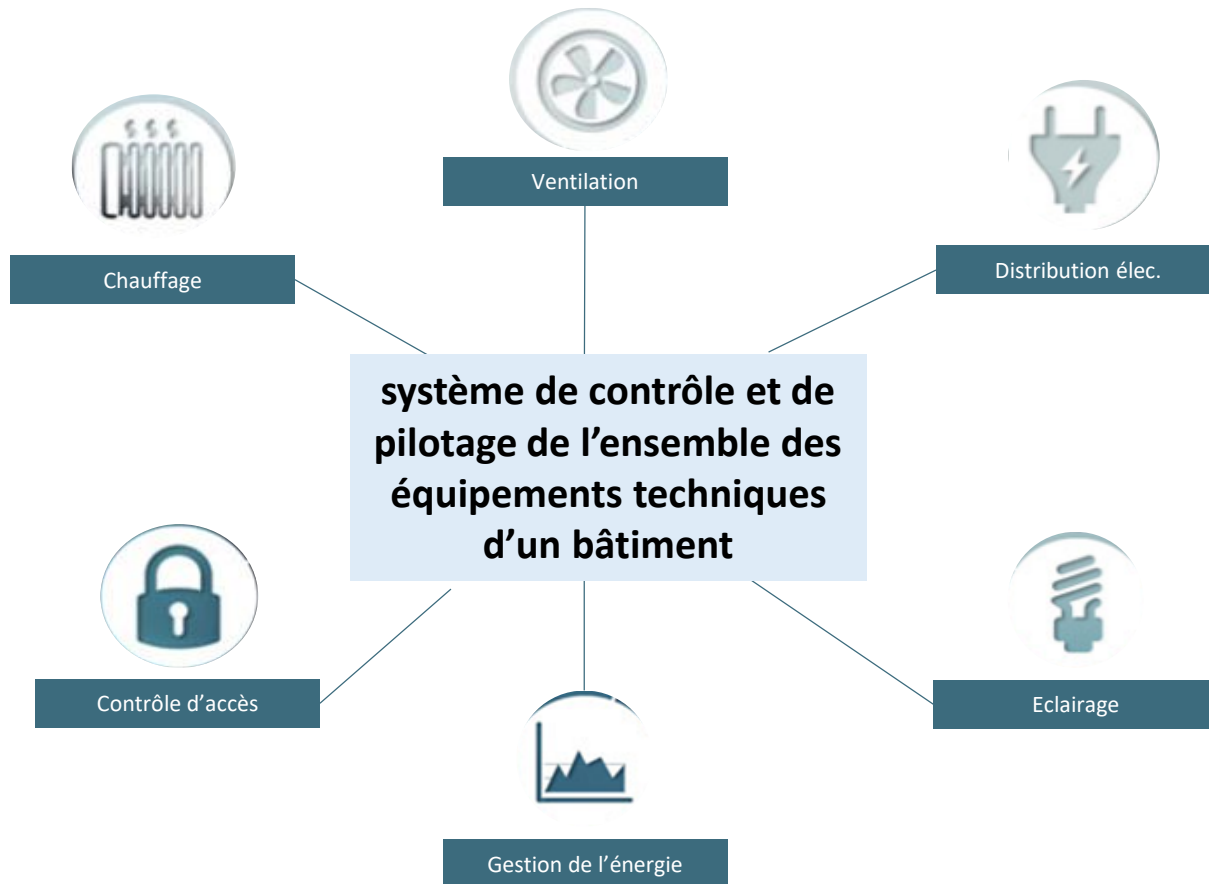
territoire
d'énergie
SOMME

Un accompagnement à la carte pour les communes adhérentes au service CEP

- 1. Votre CEP définit les installations prioritaires**
- 2. Après validation votre CEP missionne l'équipe de maîtrise d'œuvre retenue**
[groupement CDC Conseil, EGEE Développement & KAIROS Ingénierie]
- 3. L'équipe de Maîtrise d'Œuvre peut vous accompagner sur l'ensemble du projet :**
 - Diagnostic des installations ;
 - Rédaction du projet ;
 - Consultation des entreprises & analyse des offres ;
 - Suivi des travaux jusqu'à la réception.

La télégestion énergétique

Les enjeux: réduire les consommations, optimiser le confort



- **Gain énergétique 20 %**
- Action permettant à la collectivité de **financer d'autres actions d'économie d'énergie**



Les étapes administratives et techniques

Visite

- Sélection point de livraison > 6 000€ en concertation CEP et collectivité
- Demande écrite de la collectivité
- Visite sur site avec entreprise Beco manager

Chiffrage

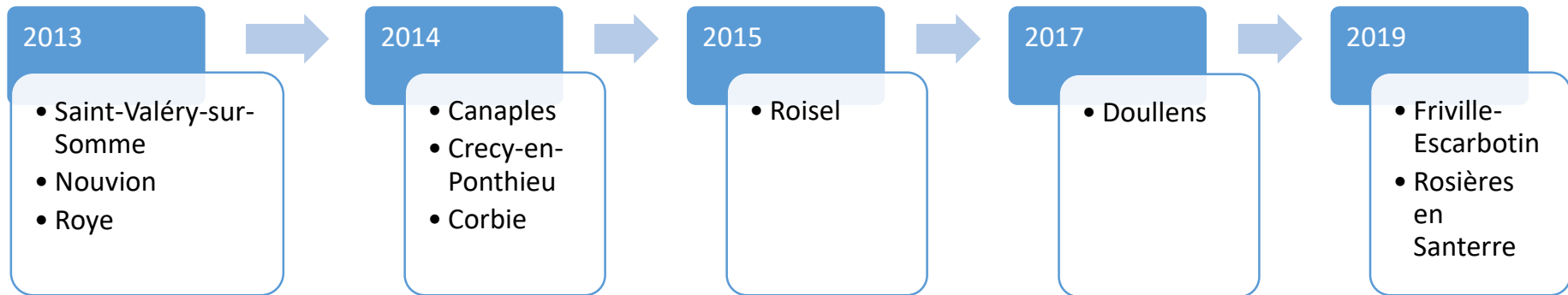
- Rendu Chiffrage et présentation à la collectivité (opération gratuite pour la collectivité adhérente au CEP)
- Délibération de la collectivité

Travaux

- Etude
- Travaux sous mandat de maîtrise d'ouvrage
- Aide de la FDE 20% sur le HT


La FDE 80: Acteur de l'innovation et du financement de projets d'énergies renouvelables

Point sur les transferts de la compétence réseau de chaleur à la FDE depuis 2013

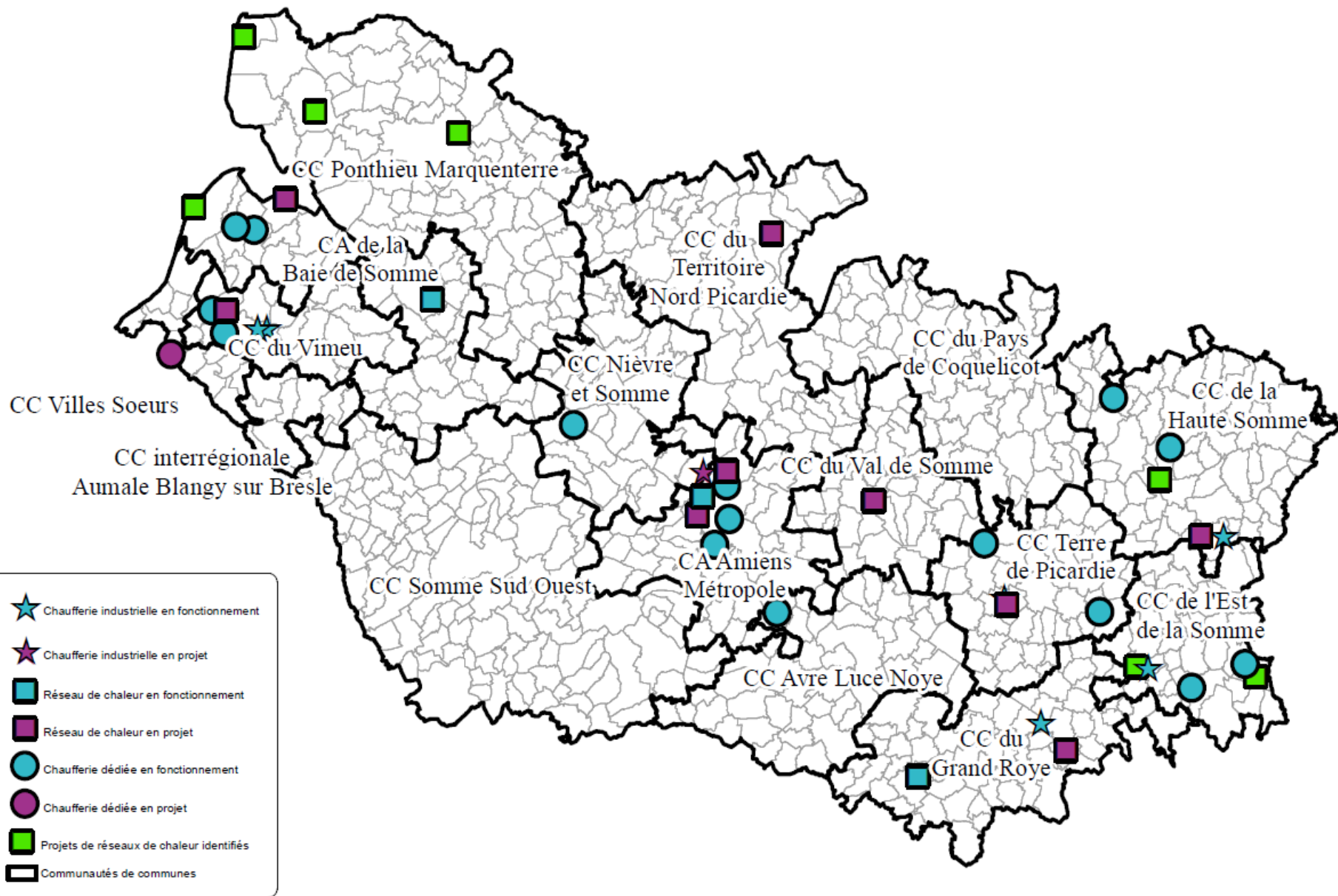


Autres projets étudiés/identifiés :

- Moreuil
- Oisemont
- Acheux-en-Amiénois
- Péronne
- Rue
- Airaines
- Bray-sur-Somme
- Albert
- Feuquières en Vimeu
- Domart-en-Ponthieu
- Villers-Bretonneux



Stratégie réseaux de
chaleur à horizon 2030
grâce aux EPE



Chaufferies bois et réseaux de chaleur dans la Somme
Installations en fonctionnement et projets

Date d'édition : 14/10/2019



ETAT D'AVANCEMENT TRAVAUX DE CORBIE

- Mise en service prévisionnelle – janvier 2020
- Puissance : Bois – 2 MW et Gaz – 6,6 MW
- 3 000 tonnes de bois par an
- 2 500 mL de réseau – 7 abonnés – 24 postes de livraison
- 4 200 000 €HT d'investissement
dont 2 110 000 € de subventions

**Vue
d'ensemble**



**Chaudière gaz/ballon
d'hydro accumulation**



**Chaudières bois / système de
filtration et convoyeurs à cendres
– Août 2019**

Lien vidéo



Convoyeur à cendres

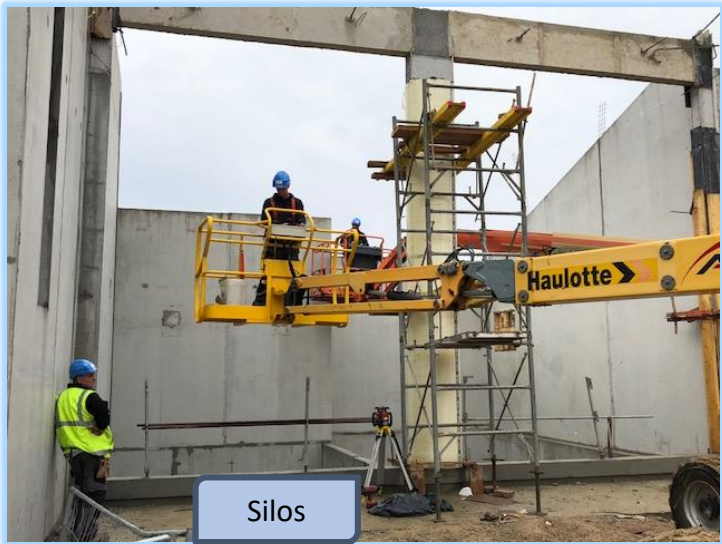


Salle de réunion/sanitaires

sebastien.durant@comsports.fr



Convoyeur à bois



Silos

Réseau de chaleur de DOULLENS

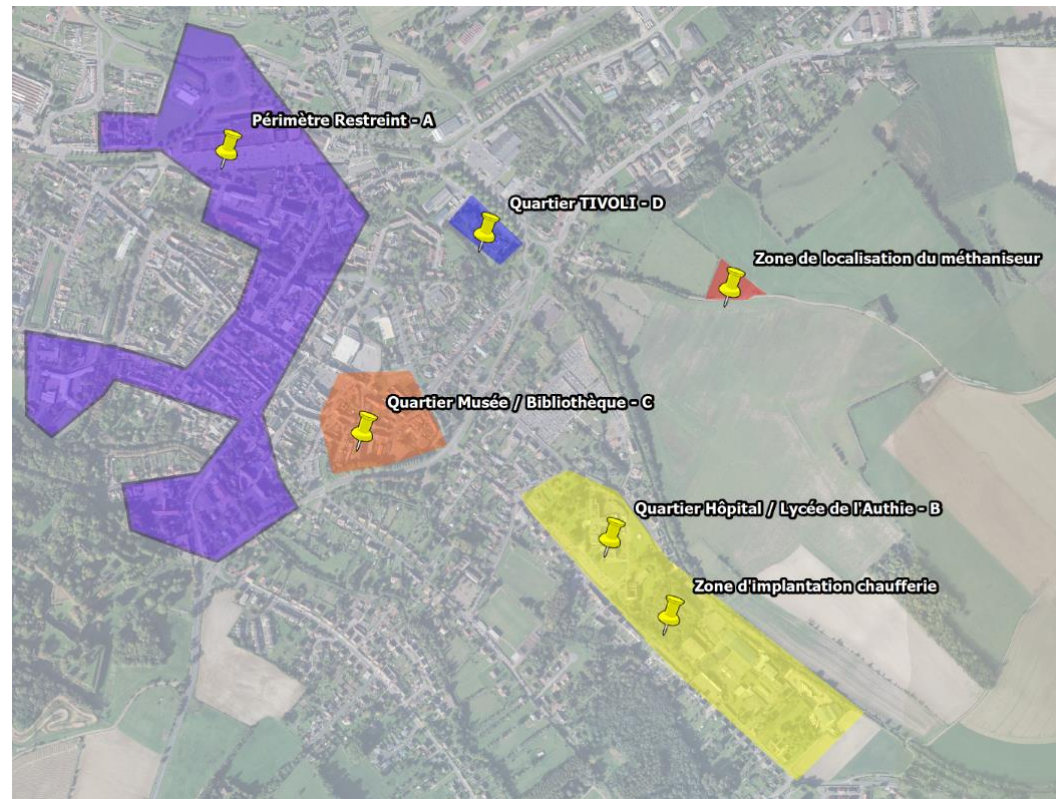
- Etude de faisabilité remise en janvier 2019
- Mise en service prévisionnelle – rentrée 2021
- Données énergétiques : 9 MW souscrits (11 GWhutiles/an)
- 12 abonnés potentiels – 32 sous-stations

Définitions

Périmètre Restreint : Piscine, Collège, gendarmerie, Hameau de Montalembert, Quartier Hôpital, Lycée de Doullens, MDSI, Quartier Musée, Bibliothèque, Quartier TIVOLI

Scénarios envisagés

Scénario 1 : Biomasse forestière
Scénario 2 : Anas de lin
Scénario 3 : Biomasse forestière + Géothermie
Scénario 4 : Biomasse forestière + Méthaniseur



Valorisation des Certificats d'Economie d'Energie (C2E)

- Partenaire FDE : Capital Energy
 - Travaux réalisés par la FDE : 6€/MWh Cumac, géré par la FDE et intégré aux subventions versées (Eclairage, Cocon...)
 - Travaux réalisés par la Commune :
Possibilité de valoriser par l'intermédiaire de la Fédération et de Capital Energy :
4,70 €/MWh Cumac, mini 100 MWh Cumac
- Conditions :
 - Avant commande, transmettre le devis à fde80@capitalenergy.fr pour conventionnement
 - Après réalisation, envoyer rapidement les factures

Etat d'avancement des projets de la SEM Somme Energies



Somme Energies : Capital 3 000 000€ - 75% FDE80 et 25% SICAE

En méthanisation

- **Biogaz du Coquelicot**: projet de 500 Nm³/h de biométhane injecté dans le réseau de transport à **Albert**, avec une station bioGNV à l'étude (SEM actionnaire à 20%).
- **Vimagri Energies**: projet de 125 Nm³/h, à **Meneslies** dont Somme Energies est actionnaire à 20%.

En solaire photovoltaïque

- centrale solaire photovoltaïque de 9 kWc sur les ateliers municipaux de **Noyelles sur Mer** en service depuis octobre 2018, et 25 kWc à **Pont Noyelles**.
- participation de Somme Energies à hauteur de 500 000€ dans le projet de la centrale solaire de **Athies Samoussy**, 70 millions d'€ et puissance de 87.5 MWc, (le plus grand parc solaire des Hauts de France),
- projet en partenariat avec la Société Green Yellow un parc photovoltaïque sur une friche industrielle de 3,4 ha à **Roisel**. L'investissement sera d'environ 2.6 M€, réparti à 55% pour Somme Energies et 45 % pour Green Yellow.

En hydroélectricité:

- Somme Energies a lancé une étude départementale sur le potentiel du fleuve Somme et de ses affluents pour développer l'énergie hydroélectrique. Potentiel sur 11 sites sur 412 ouvrages étudiés.
- Société en cours de constitution avec la SEM Energie Hauts de France pour développer ces projets.

En éolien:

- Négociation en cours avec la Communauté de communes Somme Sud Ouest

Concessions Electriques

- Signature d'un nouveau contrat de concession avec la SICAE le 04 Avril 2019

Contrat de 30 ans conclu selon le nouveau modèle national

- Négociation nouveau contrat en cours avec ENEDIS / EDF

COMMUNICATION

Retour sur les 50 ans

Compensation carbone Volontaire des 50 ans

Étape 1 - Écoconception

LIMITER L'EMPREINTE CARBONE D'UN ÉVÈNEMENT

Pour les **transports** par exemple, qui représente la plus grande part de l'empreinte carbone de votre manifestation, réfléchissez au lieu de l'évènement, au moyen de transport pour s'y rendre, ou incitez à l'utilisation des transports publics.

L'**énergie**, l'**alimentation** et la **communication** constituent également des champs d'actions particulièrement efficaces pour limiter l'impact carbone de votre évènement.



- mise en place d'une plate forme de covoiturage
- choix de goodies « développement durable »
- choix du traiteur et contraintes imposées (plastique, produits locaux.....)

Outil utilisé : Auto Diagnostic Environnemental pour les responsables d'évènements

CALCULER
SON EMPREINTE
CARBONE



Étape 2 - Calculer SES ÉMISSIONS RÉSIDUELLES

Grâce à des calculateurs facilement accessibles sur internet, vous pouvez **évaluer la quantité de gaz à effet de serre poste par poste** de votre évènement.



SYNTHESE DE NOS EMISSIONS



Estimations des émissions issues:

- Des déplacements
- Des consommations d'énergie
- De la restauration
- Des cadeaux et goodies

N'ont pas été pris en compte:

- Les déplacements liés à la préparation
- Les déchets/gaspillage
- Les mails envoyés en amont et en aval
- Les exposants (goodies...)
- Les expositions/flammes/Kakémonos...

Synthèse des émissions

Récapitulatif des émissions de l'événement **anniversaire 50 ans**, organisé par **FDE 80** en région **Picardie**. 1000 personnes sont attendues sur 1 jour(s).

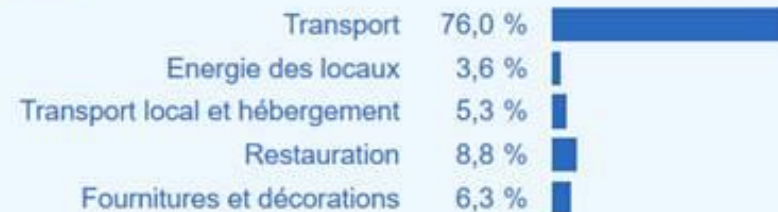
Le montant total estimé est de :

43 tonne(s) de CO₂

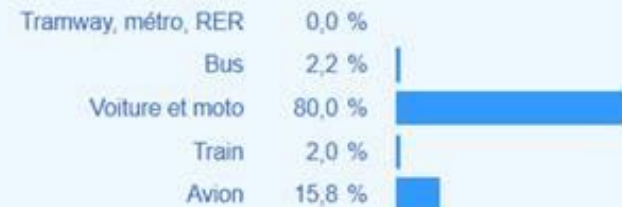
[Acheter mes réductions de CO₂](#)

[Modifier les paramètres de calcul](#)

Détails des émissions



Zoom sur les transports



Source: calculateur climat mundi

Compensation carbone Volontaire des 50 ans

Le projet :

- Planter + 1500 arbres d'essences régionales
- Planter en local avec la participation des écoles

Le point d'étape :

- Courriers et bulletins envoyés dans les communes avec écoles
- Argumentaires demandés aux communes
- 6 novembre : COPIL avec partenaires pour sélection des projets
- Visite des sites
- Conventions avec mairies sélectionnées
- 1 ère vague de plantations jusqu'en mars 2020
- Fin des plantations dernier semestre 2020

Compensation carbone Volontaire des 50 ans

Un projet mené avec :



Ils nous accompagnent dans la démarche :



Concours Ecoloustics



Edition
2019-2020

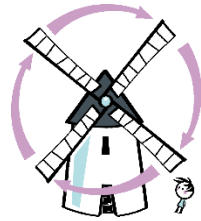
Bougez votre
créativité !

- un concours imaginé et conçu par territoire d'Énergie Loire repris par la FNCCR sous le haut patronage du ministère de l'éducation nationale
- le thème du concours : « Les énergies dans ma commune, Hier, Aujourd'hui et Demain »
- concours destiné aux élèves du cycle 3



Rétrospective concours 2018 -2019

- Lancement du concours sur un seul territoire Baie de Somme 3 Vallées pour les CM1 et CM2 uniquement
- 7 classes participantes
- Classe de CM1 de Pont Rémy lauréate pour le niveau CM1
- Classe de CM2 de Fort Mahon lauréate pour le niveau CM2
- 1 classe gagnante au niveau national : classe de CM1 de Pont Rémy



LES ÉCOLOUSTICS



Remise des prix départementaux

Fédération Départementale d'Énergie de la SOMME



Remise des prix à Paris



2019 - 2020

CONCOURS 2019-2020

LES ÉCOLOUSTICS

"LES ÉNERGIES DANS
MA COMMUNE,
HIER, AUJOURD'HUI
ET DEMAIN."

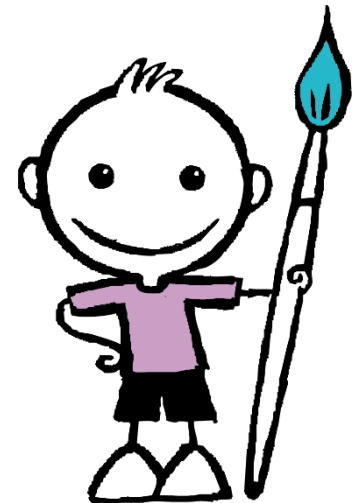


Les partenaires :



2019 - 2020

- Chaque classe inscrite envoie son projet sous forme libre : vidéo, texte, illustration, jeu, bande dessinée...



2019

22 Novembre
Date limite
inscription

2020

10 Avril
Remise des
Dossiers à la
Territoire d'Énergie
Somme

Mai – Juin
Remise des prix
départementaux

Juin
Remise des prix
nationaux à Paris

Vous êtes intéressés : retrouvez l'ensemble des documents sur notre site internet www.te80.fr dans la rubrique actualités

Un nouveau site internet

www.te80.fr

Un look modernisé et dynamique

Un format responsive



territoire
d'énergie

LE SERVICE PUBLIC DES ÉNERGIES DANS LE TERRITOIRE

Q | ESPACE ADHÉRENT |  |  |  |  | 



QUI SOMMES NOUS ?

NOS ACTIONS

ACTUALITÉS

AGENDA

BASE DOCUMENTAIRE



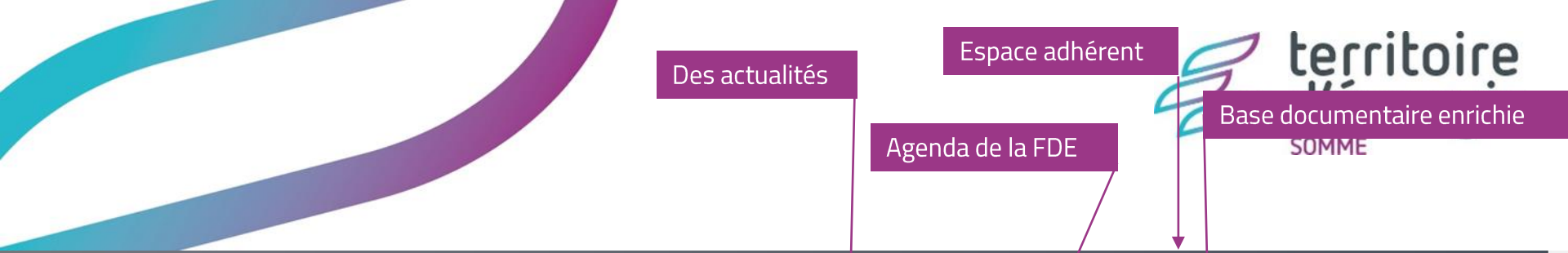
L'ACTEUR DÉPARTEMENTAL DE LA
TRANSITION ÉNERGÉTIQUE ET UN
OUTIL D'AMÉNAGEMENT AU
SERVICE DU TERRITOIRE

VOIR LA VIDÉO



Une prise en compte des nouvelles activités de la Fédération

Fédération Départementale d'Énergie de la SOMME



Des actualités

Espace adhérent

Agenda de la FDE

Base documentaire enrichie
SOMME



LE SERVICE PUBLIC DES ÉNERGIES DANS LE TERRITOIRE

🔍 ESPACE ADHÉRENT 👤 📞 ✉️ 📺 YouTube



QUI SOMMES NOUS ? NOS ACTIONS ACTUALITÉS AGENDA BASE DOCUMENTAIRE

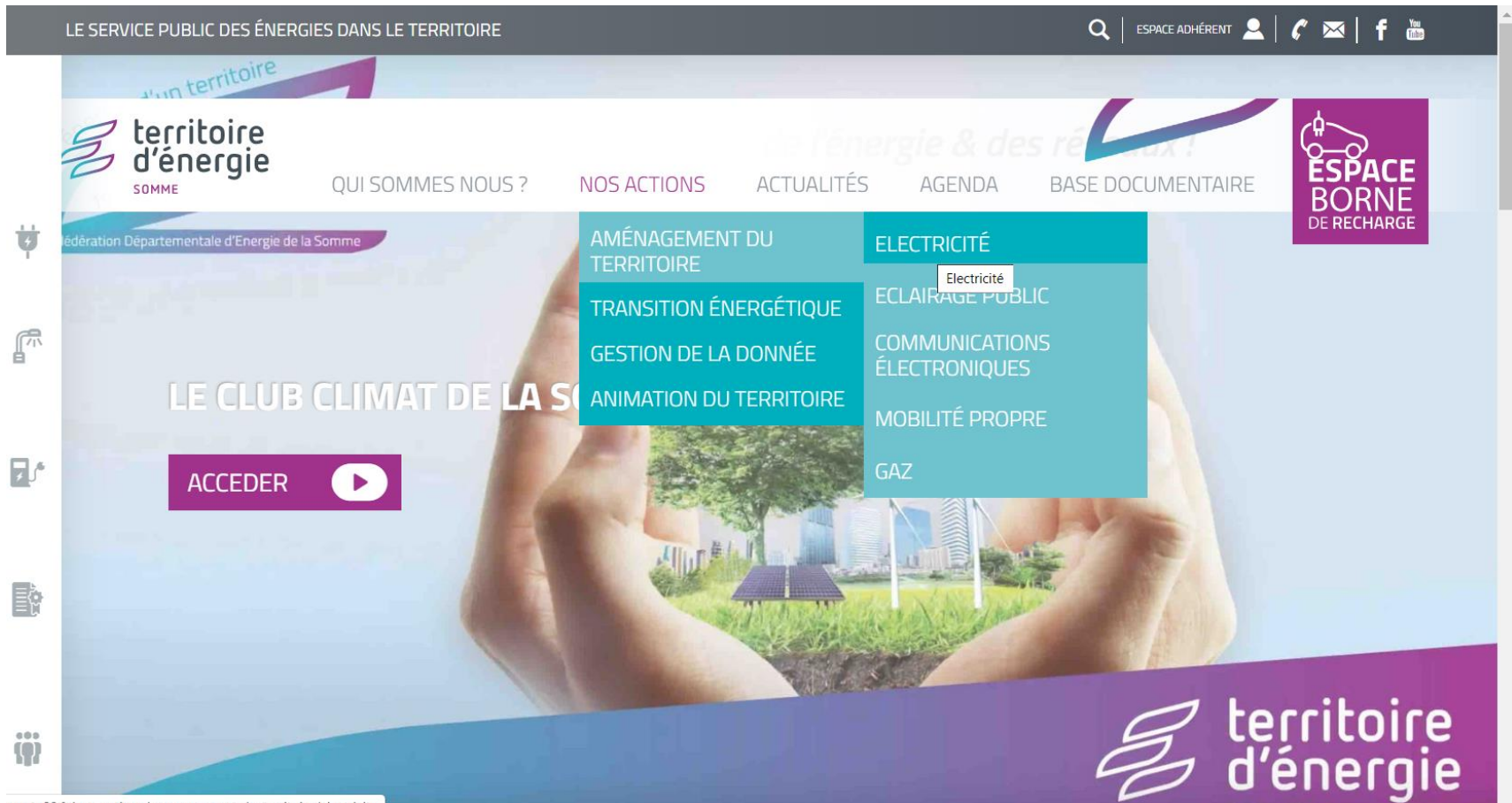


L'ACTEUR DÉPARTEMENTAL DE LA
TRANSITION ÉNERGÉTIQUE ET UN
OUTIL D'AMÉNAGEMENT AU
SERVICE DU TERRITOIRE

VOIR LA VIDÉO

Des icônes d'accès directs

Une structuration pour accéder à l'information avec un minimum de clics



LE SERVICE PUBLIC DES ÉNERGIES DANS LE TERRITOIRE

territoire d'énergie SOMME

QUI SOMMES NOUS ? NOS ACTIONS ACTUALITÉS AGENDA BASE DOCUMENTAIRE

Fédération Départementale d'Énergie de la Somme

ESPACE BORNE DE RECHARGE

AMÉNAGEMENT DU TERRITOIRE

TRANSITION ÉNERGÉTIQUE

GESTION DE LA DONNÉE

ANIMATION DU TERRITOIRE

ELECTRICITÉ

ECLAIRAGE PUBLIC

COMMUNICATIONS ÉLECTRONIQUES

MOBILITÉ PROPRE

GAZ

ACCEDER

territoire d'énergie

Une structuration pour accéder à l'information avec un minimum de clics

LE SERVICE PUBLIC DES ÉNERGIES DANS LE TERRITOIRE

Q | ESPACE ADHÉRENT |  |  |  |  | 

- Renforcement et sécurisation du réseau électrique
- Dissimulation des réseaux aériens (électricité, éclairage public, télécommunications)

Lorsque la Fédération réalise des travaux souterrains pour le réseau électrique, elle propose au demandeur et cofinance la pose de réseaux d'éclairage public et d'infrastructures de communications électroniques en tranchée commune afin d'éviter la réouverture de tranchées ultérieurement.

En dissimulation, la pose de ces réseaux est conditionnée à la réalisation des travaux électriques.



EXTENSIONS-RACCORDEMENTS



RENFORCEMENT-SÉCURISATIONS-MDE RÉSEAUX



DISSIMULATION



Une base documentaire accessible par thématiques

LE SERVICE PUBLIC DES ÉNERGIES DANS LE TERRITOIRE

Q | ESPACE ADHÉRENT |  |  |  |  | 

 QUI SOMMES NOUS ? NOS ACTIONS ACTUALITÉS AGENDA BASE DOCUMENTAIRE







**L'ACTEUR DÉPARTEMENTAL DE LA
TRANSITION ÉNERGÉTIQUE ET UN
OUTIL D'AMÉNAGEMENT AU
SERVICE DU TERRITOIRE**

VOIR LA VIDÉO 

ESPACE BORNE DE RECHARGE

ACTIONS PÉDAGOGIQUES
REDEVANCE D'OCCUPATION DU DOMAINE PUBLIC (RODP)
COMMUNICATIONS ÉLECTRONIQUES
ELECTRICITÉ
EFFICACITÉ ÉNERGÉTIQUE
MOBILITÉ PROPRE
PCAET

MODALITÉS PAR DOMAINE
MODÈLES DELIBERATIONS
NEWSLETTERS
REVUE DE PRESSE
RAPPORTS D'ACTIVITÉS
LEXIQUE DE L'EFFICACITÉ ÉNERGÉTIQUE...
MÉDIATHÈQUE

Modalités par domaine

www.td90.fr/base-documentaire/modalites-par-domaine

Un site en lien avec
les réseaux sociaux



TerritoireEnergieSomme



Territoire Energie Somme
@territoireenergiesomme

Accueil
Publications
Vidéos
Photos
À propos
Avis
Groupes
Communauté
Promouvoir
Gérer les promotions

Territoire Energie Somme
2 octobre, 17:25

Territoire d'énergie Somme associé au SE60 et au SIECF, lauréat de l'appel à manifestation d'intérêt: ACTEE lance par la FNCCR et EDF, visant à engager, organiser et financer la rénovation énergétique des bâtiments publics. 3 syndicats des Hauts de France unis pour accélérer l'efficacité énergétique des bâtiments publics. Remise des prix le 02/10/2019 au congrès de la FNCCR à Nice.

74 Personnes touchées
14 Interactions

Communauté
Arnaud Guillard et 178 autres amis aiment ce lieu ou l'ont visité
Inviter des amis
223 personnes aiment ça
224 personnes suivent ce lieu

À Propos
Chupeta
Faites la promotion de votre entreprise à l'échelle locale pour diriger les gens directement vers 3 rue César Cascabel.
Promouvoir au niveau local
3 rue César Cascabel (934,82 km)
80440 Boves, Picardie, France
Obtenir l'itinéraire
03 22 95 82 62

Un site en lien avec
les réseaux sociaux



Communication te80



Et demain



The screenshot shows a web browser window displaying the YouTube channel page for 'communication te80'. The browser's address bar shows the channel URL: youtube.com/channel/UCMilZyukYXBmYNNVIXK06fKw. The search bar contains 'communication fde80'. The channel name 'communication te80' is prominently displayed with a red 'S'ABONNER' button. Below the channel name, the 'ACCUEIL' (Home) tab is selected, showing a section for 'Vidéos en ligne' (Videos online) with a 'TOUT REGARDER' (Watch all) button. Four video thumbnails are visible:

- Voeux du SYDEV pour 50 Ans FDE 80**: 1 vue · il y a 2 mois (4:17)
- L'histoire des 50 Ans de la FDE 80**: 3 vues · il y a 2 mois (8:59)
- Présentation Territoire énergie Somme**: 1 vue · il y a 2 mois (3:39)
- 50 Ans FDE80 Territoire énergie Somme**: 19 vues · il y a 2 mois (4:06)

The left sidebar contains navigation options: Accueil, Tendances, Abonnements, Bibliothèque, Historique, À regarder plus ta..., and Vidéos "J'aime". Below these are sections for 'ABONNEMENTS' (Populaire sur You..., Musique, Sport, Jeux vidéo) and 'AUTRES CONTENUS YOUTUBE' (YouTube Premium, Films et TV).

N'oubliez pas

www.te80.fr

Et si vous recherchez Fédération départementale d'énergie de la Somme ou FDE80, vous y arrivez

Vous apporter l'information, un chantier perpétuel