

POINT DES TRAVAUX SUR LES RESEAUX

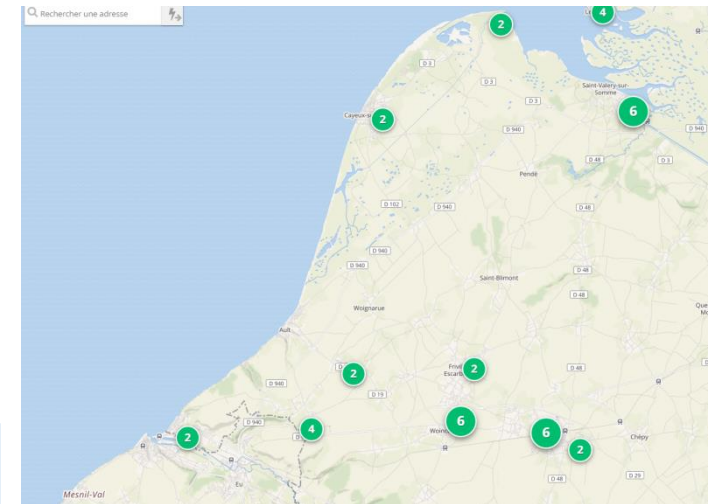
MOBILITE PROPRE



- **Le réseau départemental**
 - 156 bornes de recharge en service
 - 4 projets en cours
- ➔ 1 point de recharge pour 3,6 véhicules

- L'utilisation

Année	Nombre de charge	Energie consommée
2018	2 414	28 330 kWh
2019 : janv-sept	3 601	48 376 kWh



*RAPPEL : 35 % de remise sur tarifs publics
d'utilisation pour les collectivités*



EXTENSIONS DE RESEAUX

Travaux terminés

N° dossier	Commune	Rues
11-0260-EX	CAYEUX-SUR-MER	RUE DE BAPAUME
11-0273-EX	SAINT-VALERY-SUR-SOMME	RUE DE BEAUCHAMPS (E.DENIS)

Travaux en cours

07-0382-EX	SAINT-QUENTIN-LA-MOTTE	RUE DU TRINVIL (SODINEUF)
07-0440-EX	DARGNIES	RUE DU STADE (ORANGE)

Travaux programmés

07-0365-EX	FRIVILLE-ESCARBOTIN	Lotissement ODA Rue Jean Moulin
07-0425-EX	AULT	Salle Multifonctionnelle ZAC du Moulinet
07-0452-EX	WOIGNARUE	Lieu-Dit Les Blancarts - Antenne ORANGE
11-0252-EX	SAINT-VALERY-SUR-SOMME	Lotissement SSCV "LA CAPITAINERIE" Rue des Coquelicots
11-0306-EX	PENDE	Rue de Sallenelle – M.AVISSE
11-0307-EX	ESTREBOEUF	Rue de Saint-Valery



RENFORCEMENT Travaux terminés

N° dossier	Commune	Rues
11-0267-RF	NIBAS	Rue de Rimbehen

Etude en cours

11-0263-RF	FRANLEU	Rue du Pré Chenu
------------	---------	------------------

*Amélioration du réseau pour
48 usagers*



EFFACEMENT

Travaux terminés

N° dossier	Commune	Rues
07-0349-SE	AULT	Rue de Paris
07-0387-EF	BEAUCHAMPS	Rues de la Mairie, de l'Eglise, d'Embreville et impasse du Parc
07-0391-EF	DARGNIES	Rue Barbusse
07-0407-SF	DARGNIES	Rue Barbusse et Impasse des serruriers – Face Usine
07-0409-SE	DARGNIES	Rue Barbusse – Tranche 2
11-0178-EF	FRANLEU	Rue des Ecoles
11-0180-EF	CAYEUX-SUR-MER	Rue Parmentier
11-0214-EF	LANCHERES	Rue Chutt le Hutteux – Tranche 2

Réseau électrique mis en souterrain

2005 m

Nombre de poteaux déposés (*non compris appuis télécoms*)

69

EFFACEMENT CAYEUX SUR MER

AVANT

APRES



EFFACEMENT AULT

AVANT



APRES



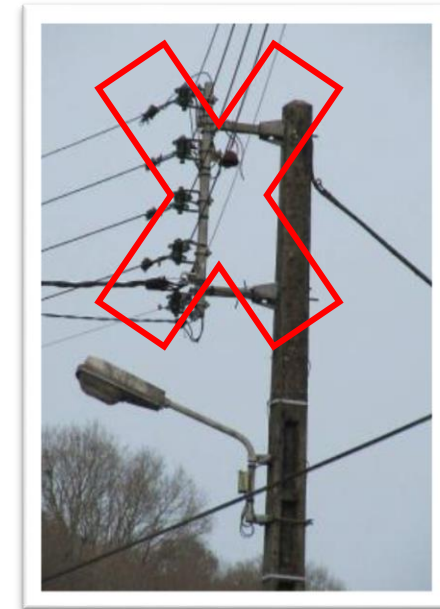
EFFACEMENT

Travaux en cours

N° dossier	Commune	Rues
07-0446-SE	MERS-LES-BAINS	Rues Dumont et Cava

Travaux programmés

07-0360-SE	MERS-LES-BAINS	Rue Leducq
07-0361-SE	MERS-LES-BAINS	Rues Pasteur
07-0325-SE	MERS-LES-BAINS	Rue Dumont
11-0286-SE	CAYEUX-SUR-MER	Rue d'Enfer jusqu'à la rue du Chevalier de Labarre
11-0296-EF	CAYEUX-SUR-MER	Rue de la Chapelle au Hourdel
11-0298-EF	BOISMONT	Rue de l'Egalité
11-0250-EF	PENDE	Rue des Ecoles et de la Bâche



ECLAIRAGE PUBLIC

Travaux terminés

07-0339-EP	MERS-LES-BAINS	Abords du Mini Golf
07-0344-EP	BOUVAINCOURT-SUR-BRESLE	Rues Maquehnen et Clairefontaine
07-0346-EP	BOUVAINCOURT-SUR-BRESLE	Rue des 4 journaux
07-0350-EP	MERS-LES-BAINS	Placettes - RD1015 (Mairie, Calvaire, 11 Novembre et Square Barbier)
07-0368-EP	VALINES	Lotissement communal rue Dunant
07-0369-EP	BOUVAINCOURT-SUR-BRESLE	Rue des Quatorze
07-0370-EP	BOUVAINCOURT-SUR-BRESLE	Rue du Champs Poitou
07-0371-EP	BOUVAINCOURT-SUR-BRESLE	Rue Saint Yves et de Dargnies
07-0372-EP	BOUVAINCOURT-SUR-BRESLE	Place du Soleil Levant
07-0177-EP	MERS-LES-BAINS	Lotissement « LA FACETTE » - Tranche 1 – 9 Lots
07-0380-EP	MERS-LES-BAINS	Esplanade
07-0392-EP	DARGNIES	Rues Ambroise Croizat, Jules Ferry, de la Liberté, Henri Barbusse, Jean Rostand et de la Chapelle

ECLAIRAGE PUBLIC

Travaux terminés

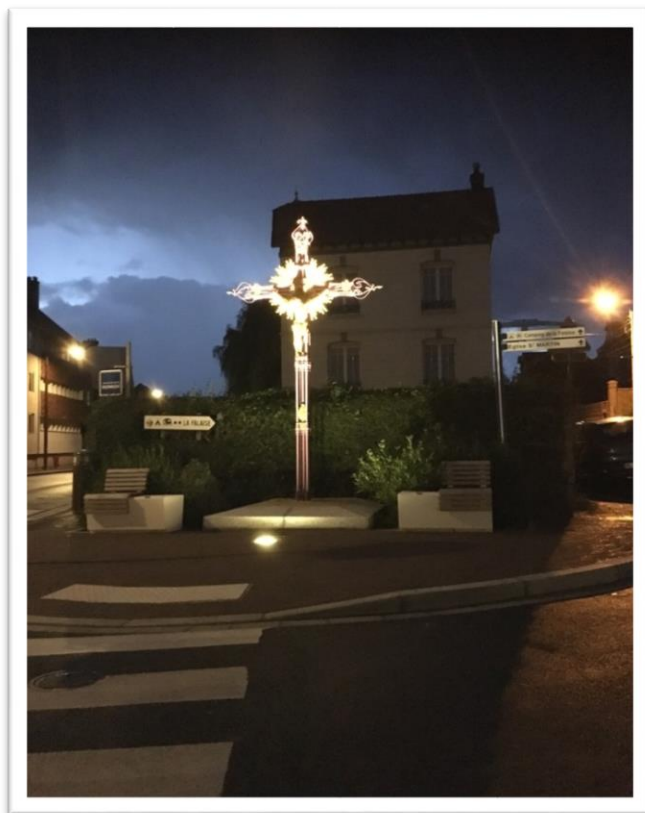
07-0401-EP	YZENGREMER	Radar Pédagogique
07-0404-EP	SAINT-QUENTIN-LA-MOTTE	Place de l'Eglise et Bibliothèque
07-0417-EP	BEAUCHAMPS	Passage Protégé RD 1015
11-0239-EP	PENDE	Rue de Cayeux
11-0281-EP	SAINT-VALERY-SUR-SOMME	Aire de Camping Cars
11-0283-EP	FRANLEU	Rue d' Arrest
11-0300-EP	LANCHERES	Impasse du Hutteux

Soit **183** nouveaux points lumineux :
pérennité du patrimoine
économie d'énergie
aménagement urbain



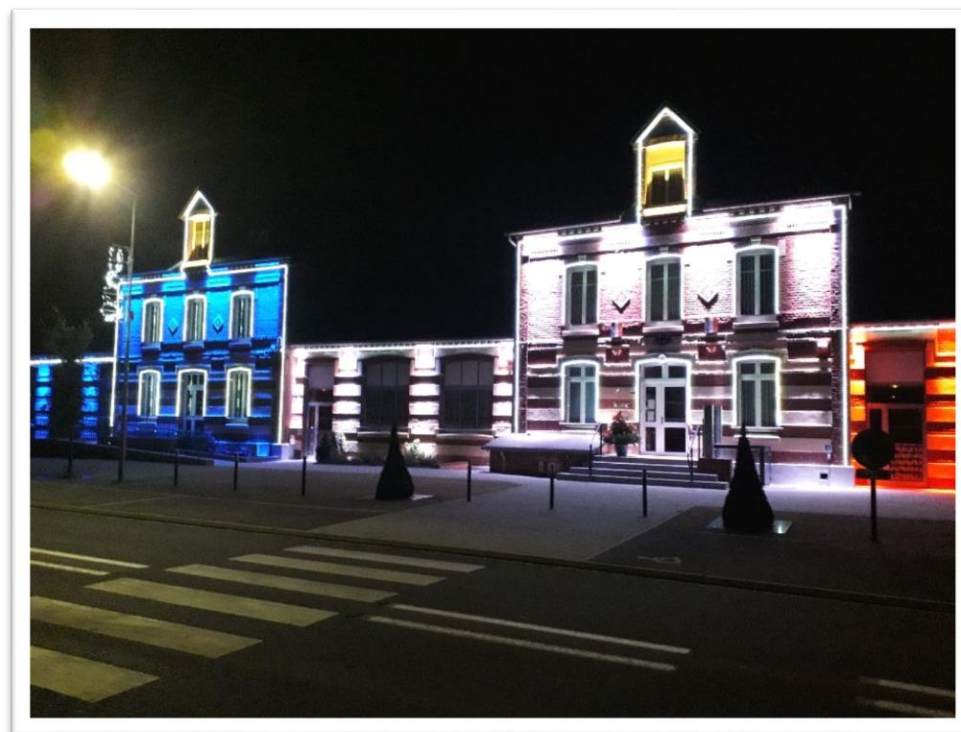
ECLAIRAGE PUBLIC

MERS LES BAINS



Mise en valeur Calvaire Angle rue Leduc

OUST MAREST



MAIRIE - ECOLE - BIBLIOTHÈQUE

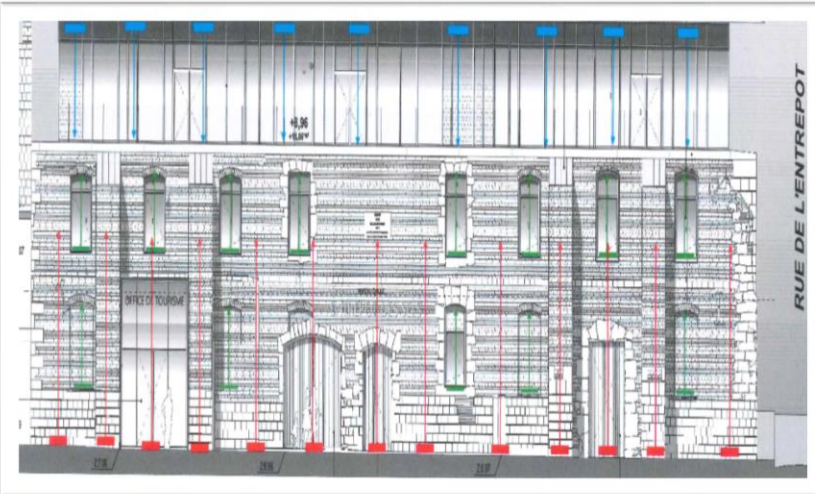
ECLAIRAGE PUBLIC

Travaux en cours

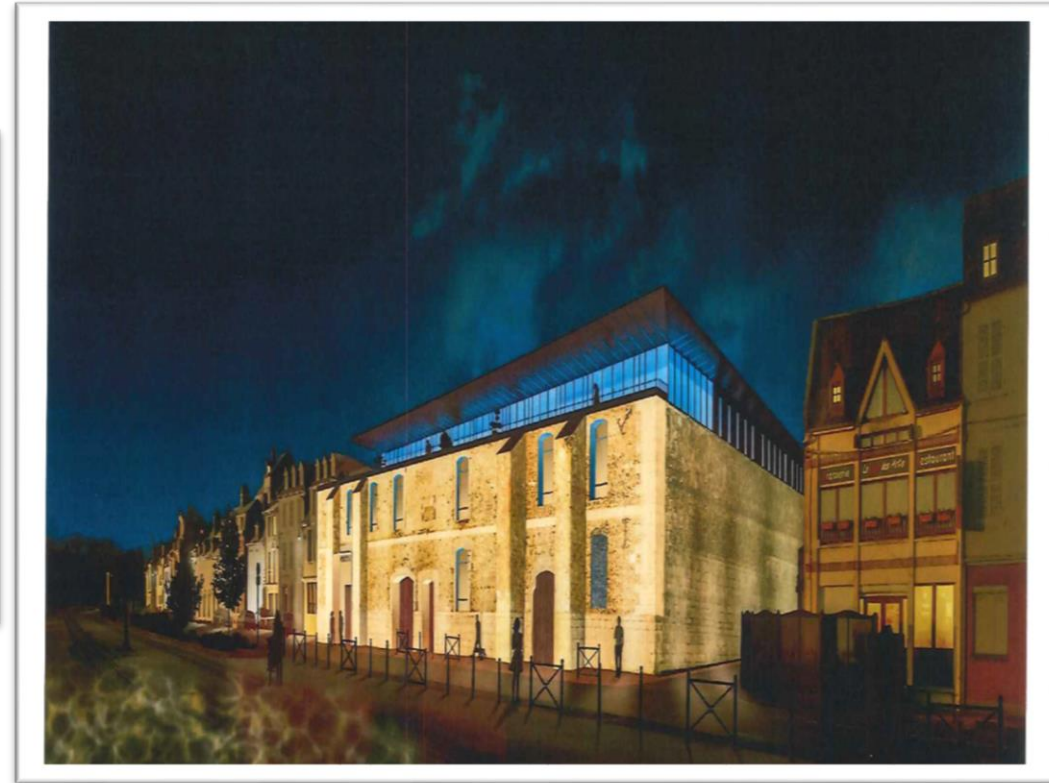
N° dossier	Commune	Rues
07-0402-EP	DARGNIES	Quartier OPSOM
11-0092-EP	SAINT-VALERY-SUR-SOMME	Quai du Romerel
11-0282-EP	CAYEUX-SUR-MER	Secteur de Brighton
11-0288-EP	ARREST	Lotissement du Stade
11-0302-EP	LANCHERES	Radar Pédagogiques
11-0264-EP	SAINT-VALERY-SUR-SOMME	Mise en valeur du Grenier à Sels

SAINT VALERY SUR SOMME

MISE EN LUMIERE « GRENIER A SEL »



Etude technique



PROJET

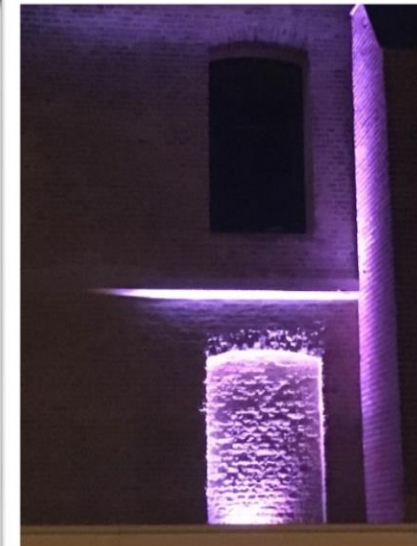
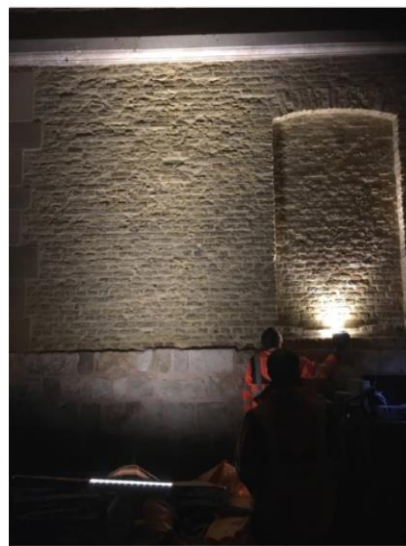
SAINT VALERY SUR SOMME

MISE EN LUMIERE « GRENIER A SEL »

89 LEDS
2211 W installés



Essais
paramétrages de
nuit avril 2019



ECLAIRAGE PUBLIC

Travaux programmés

07-0385-EP	AULT	MISE AUX NORMES DES ARMOIRES
07-0390-EP	AULT	SALLE MULTIFONCTIONNELLE
07-0400-EP	FRIVILLE-ESCARBOTIN	STADE D'ENTRAÎNEMENT
07-0413-EP	AULT	BOIS DE CISE
07-0414-EP	AULT	RUE DU 11 NOVEMBRE
07-0433-EP	FEUQUIERES-EN-VIMEU	FEUX TRICOLORES RD 229/48
07-0436-EP	OUST-MAREST	RUES GUENARD, DE L'ÉGLISE ET DES MOULINS
07-0447-EP	FEUQUIERES-EN-VIMEU	MÂT FACE A LA GARE
07-0365-EP	FRIVILLE-ESCARBOTIN	LOTISSEMENT ODA RUE JEAN MOULIN
11-0252-EP	SAINT-VALERY-SUR-SOMME	LOTISSEMENT LA CAPITAINERIE
11-0265-EP	SAINT-VALERY-SUR-SOMME	MISE EN VALEUR DES REMPARTS ET DE L'ÉGLISE
11-0276-EP	SAINT-VALERY-SUR-SOMME	MISE EN VALEUR MONUMENT AUX MORTS
11-0285-EP	MONS-BOUBERT	RUE JEAN BERQUIER
11-0291-EP	CAYEUX-SUR-MER	BOULEVARD CIZAIRE
11-0292-EP	CAYEUX-SUR-MER	BRIGTHON

ECLAIRAGE PUBLIC

Arrêté de Décembre 2018

Relatif à la prévention, à la réduction et à la limitation des nuisances lumineuses

Objectifs

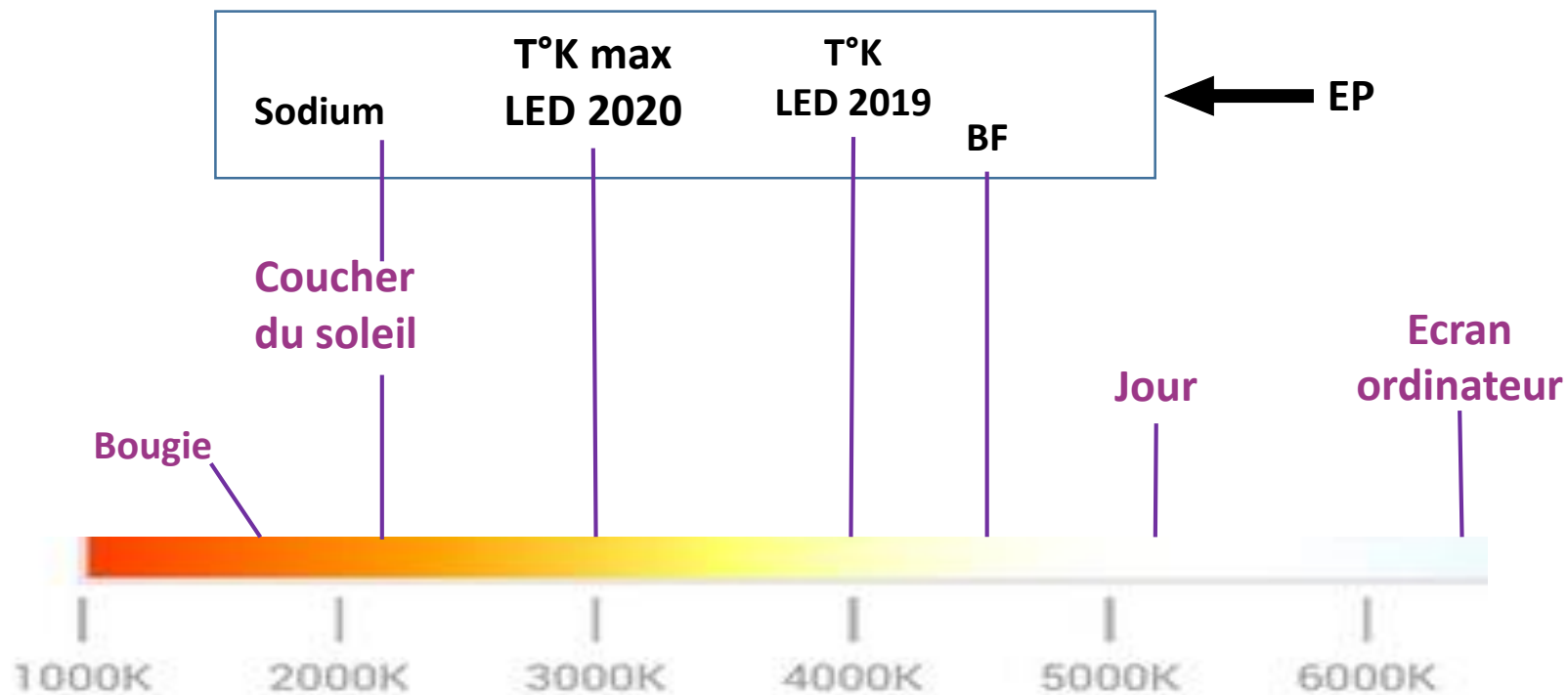
- 1. Limiter et réduire les troubles:**
 - à la faune
 - à la flore
 - aux personnes
- 2. Limiter le gaspillage énergétique**
- 3. Limiter les émissions empêchant l'observation du ciel nocturne**

Leviers

- 1. Choix d'un matériel adapté**
- 2. Eclairer:**
 - de manière raisonnée
 - où il faut
 - quand il faut

ECLAIRAGE PUBLIC NOUVEAUX EQUIPEMENTS

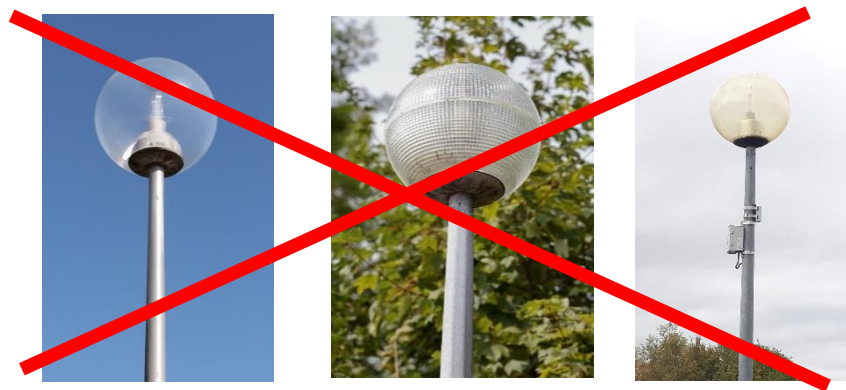
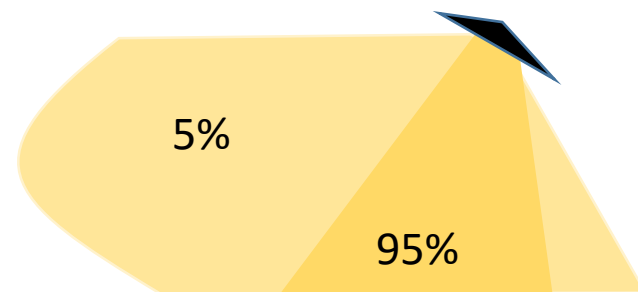
Limitation de la température de couleur à 3000 K



ECLAIRAGE PUBLIC *Applicable au 01/01/2020*

-Nouveaux équipements:
Eclairage SOUS l'horizontale

-Equipements existants :
REGLAGE des installations le permettant pour
obtenir un flux lumineux sous l'horizontale.



➔ **Avant
fin 2024**

ECLAIRAGE PUBLIC

Impacts sur le fonctionnement

1. Extinction des mises en lumière

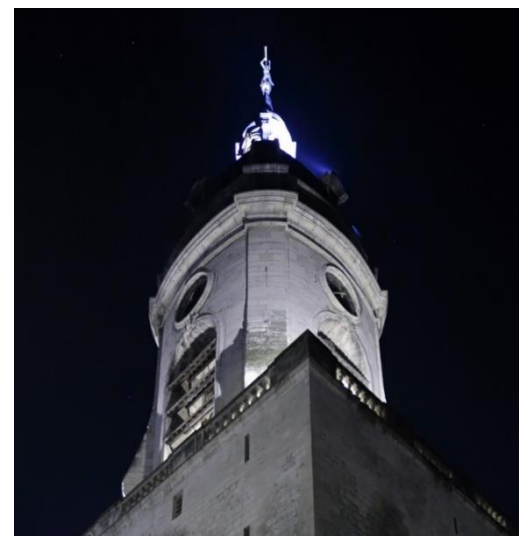
du patrimoine :

.au plus tard à 01h00

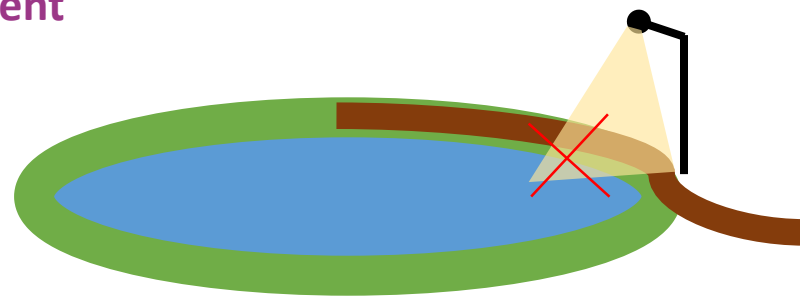
des parcs et jardins:

.au plus tard à 01h00

.ou: au plus tard 1h après leur fermeture



2. Adapter ou Retirer les installations qui éclairent directement les cours ou plans d'eau





Montant total HT des dossiers : 1 807 k€

Montant des aides de la FDE80 : 832 k€

Soit un taux d'aide moyen de : 46 %



**Les travaux réalisés par la FDE80,
avec les communes adhérentes,
sur le territoire de la Somme
= 200 emplois directs**



ARTS DANS LA RUE

Réalisation de fresques sur les transformateurs



En 2019, 25 postes financés en
partenariat avec ENEDIS et 25 en
partenariat avec la SICAE