

POINT DES TRAVAUX SUR LES RESEAUX

MOBILITE PROPRE



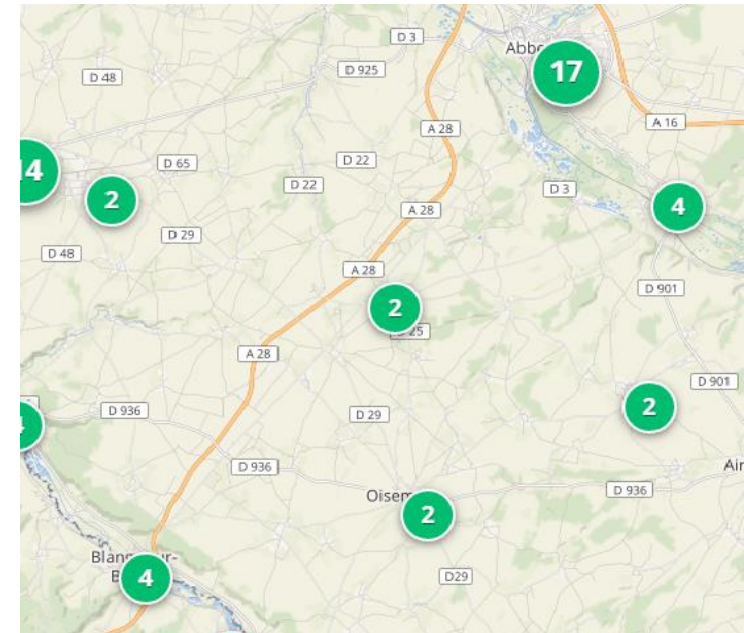
- Le réseau départemental

- 156 bornes de recharge en service
- 5 projets en cours dont 1 Gaz Naturel Véhicule

➔ 1 point de recharge pour 3,6 véhicules

- L'utilisation

Année	Nombre de charge	Energie consommée
2018	2 414	28 330 kWh
2019 : janv-sept	3 601	48 376 kWh



*RAPPEL : 35 % de remise sur tarifs publics
d'utilisation pour les collectivités*



EXTENSIONS DE RESEAUX

Travaux terminés

N° dossier	Commune	Rues
12-0176-EX	AIGNEVILLE	RELAIS DE TELEPHONIE (ORANGE)
12-0306-EX	YONVAL	LOTISSEMENT PRIVÉ RUE
12-0353-EX	BAILLEUL	RUE DU VIVIER
12-0406-EX	EMBREVILLE	LOTISSEMENT COMMUNAL (25 LOTS)
12-0420-EX	BOUILLANCOURT-EN-SERY	LOTISSEMENT COMMUNAL (18 LOTS)
12-0457-EX	VISMES-AU-VAL	RUE DU CHÂTEAU (SALLE DES FETES)



EXTENSIONS DE RESEAUX

Travaux en cours

N° dossier	Commune	Rues
12-0367-EX	MOYENNEVILLE	CHEMIN DES PRÉS
12-0477-EX	BOUILLANCOURT-EN-SERY	WATTEBLERY POUR SEINE MARITIME NUMERIQUE



Travaux programmés

12-0491-EX	MIANNAY	CHEMIN VERT
12-0494-EX	EMBREVILLE	ROUTE DE DARGNIES POUR S.I.A.E.P
12-0495-EX	MOYENNEVILLE	RUE PIERRE SOUFFLET

RENFORCEMENTS

Travaux terminés

N° dossier	Commune	Rues
12-0431-RF	AIGNEVILLE	RUE BATAILLE
12-0433-RF	TOURS-EN-VIMEU	RUE DU SAC
12-0447-RF	TOURS-EN-VIMEU	HAMEAU DE HOUDENT



*Amélioration du réseau pour
73 usagers*

RENFORCEMENTS

Travaux programmés

N° dossier	Commune	Rues
12-0432-RF	ALLERY	RUE DU 8 MAI
12-0486-RF	OISEMONT	RUE LOUVEL
12-0487-RF	CERISY BULEUX	RUE DE CERISY
12-0482-RF	HUPPY	ROUTE DE OISEMONT PT « RUELLE SEIGNEUR »
12-0489-RF	TILLOY FLORIVILLE	RUE DU CHÂTEAU D'EAU ET DE LA NEUVILLE
12-0490-RF	ERONDELLE	ROUTE DE LIERCOURT ET RUE DU COIN
12-0488-RF	DOUDELAINVILLE	RUES D'EN HAUT, FORAINE, HERBERT ET D'EN BAS



EFFACEMENTS DE RESEAUX

Travaux terminés

N° dossier	Commune	Rues
12-0361-SE	EMBREVILLE	RUE DU GaI DE GAULLE
12-0286-EF	DOUDELAINVILLE	PLACE DE L EGLISE ET MAIRIE
12-0403-EF	LIMEUX	RUES DE BAILLEUL
12-0404-EF	LIMEUX	RUES DE LEIGE ET DU MOIGNY
12-0415-EF	ABBEVILLE	ROUTE DE DOULLENS, D'AMIENS ET DU GaI LECLERC
12-0416-SE	EMBREVILLE	RUE DE LA RESISTANCE
12-0417-EF	EMBREVILLE	CARREFOUR RD190 – RUE COUBERTIN
12-0423-SE	VISMES-AU-VAL	RUE DE ST MAXENT AU PLOUY
12-0425-EF	BOUILLANCOURT-EN-SERY	RUE DE GAMACHES
12-0434-SE	BIENCOURT	RUE DE LA MAIRIE TRANCHE 1

EFFACEMENTS DE RESEAUX

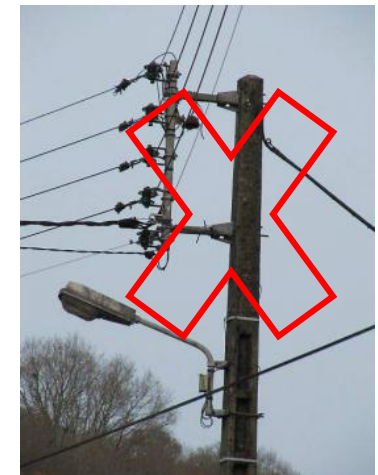
Travaux terminés

N° dossier	Commune	Rues
12-0466-SF	BOUTTENCOURT	RUE DE LA CAVÉE
12-0467-SF	CAMBRON	RUE DU MARAIS

12
dossiers



Linéaire total réseau électrique mis en souterrain	4659 m
Nombre de poteaux déposés (non compris appuis télécoms)	133



ABBEVILLE

Avenue du Gal Leclerc

AVANT



APRES



ABBEVILLE

Giratoire routes d'Amiens et de Doullens

AVANT



APRES



LIMEUX

Rues de Leige et du Moigny

AVANT



APRES



EMBREVILLE

Rue du Général De GAULLE

AVANT

APRES



EFFACEMENTS

Travaux en cours

N° dossier	Commune	Rues
12-0465-EF	LIMEUX	RUE D ABBEVILLE ET NOBLESSE
12-0473-CH	SAINT-MAXENT	PLACE DE GAULLE
12-0472-SF	SAINT-MAXENT	RUE DE L EGLISE
12-0309-CH	MARTAINNEVILLE	ROUTE DE CERISY BULEUX
12-0479-SE	BIENCOURT	RUE DE LA MAIRIE TRANCHE 2

Travaux programmés

12-0445-EF	FRUCOURT	RUE DU HAUT ET DE CITERNE
12-0292-EF	HALLENCOURT	RUES REDONNET ET DU MOULIN
12-0414-EF	ABBEVILLE	RUE DU 128IEME RI



ECLAIRAGE PUBLIC

Travaux terminés

N° dossier	Commune	Rues
12-0365-EP	BOUTTENCOURT	HAMEAU D'ANSENNES, RUE DE MONTHIERES
12-0392-EP	ALLERY	CHEMIN D'ABBEVILLE
12-0435-EP	BOUTTENCOURT	RUE DE SERY D'ABBEVILLE ET D'EU
12-0437-EP	AIGNEVILLE	ROUTE D'HOQUELUS
12-0442-EP	SOREL-EN-VIMEU	RUE DU 8 MAI
12-0443-EP	YONVAL	RUE DE AUBEPINES
12-0444-EP	AVESNES-CHAUSSOY	RUE PRINCIPALE
12-0458-EP	BAILLEUL	RUES DE FRECHANCOURT ET NEUVE

Soit **134** nouveaux points lumineux :

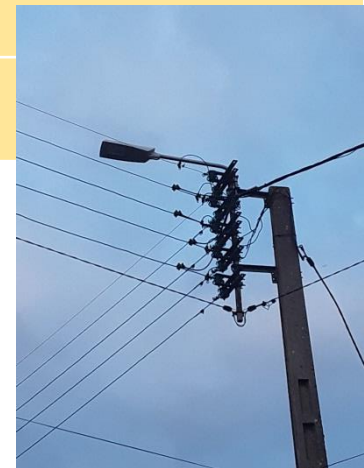
- ➔ *pérennité du patrimoine*
- ➔ *économie d'énergie*
- ➔ *aménagement urbain*



ECLAIRAGE PUBLIC

Travaux en cours

N° dossier	Commune	Rues
12-0384-EP	BUIGNY-LES-GAMACHES	RUE DES BUTTES
12-0439-EP	MIANNAY	CITY STADE
12-0446-EP	MOYENNEVILLE	ROUTE DE GAMACHES
12-0448-EP	MIANNAY	ABORDS DE BATIMENTS COMMUNAUX
12-0456-EP	ERCOURT	RUE DE TRINQUIES
12-0461-EP	LIGNIERES-EN-VIMEU	RUE D'ANDAINVILLE, DE FOUCAUCOURT ET D'EN HAUT



ECLAIRAGE PUBLIC

Travaux Programmés

N° dossier	Commune	Rues
12-0402-EP	HALLENCOURT	RUE DU Gal DE GAULLE
12-0454-EP	EMBREVILLE	RUES MAURICE PAINSEC ET CAVÉ
12-0460-EP	LIGNIERES-EN-VIMEU	CAREFFOUR RD25/RD110
12-0475-EP	EMBREVILLE	MISE EN VALEUR FACADE DE LA MAIRIE
12-0483-EP	HALLENCOURT	RENOVATION DIVERSES RUES



ECLAIRAGE PUBLIC

Arrêté de Décembre 2018

Relatif à la prévention, à la réduction et à la limitation des nuisances lumineuses

Objectifs

limiter et réduire les troubles :

- à la faune
- à la flore
- aux personnes

limiter le gaspillage énergétique

limiter les émissions empêchant l'observation du ciel nocturne

Leviers

Choix d'un matériel adapté

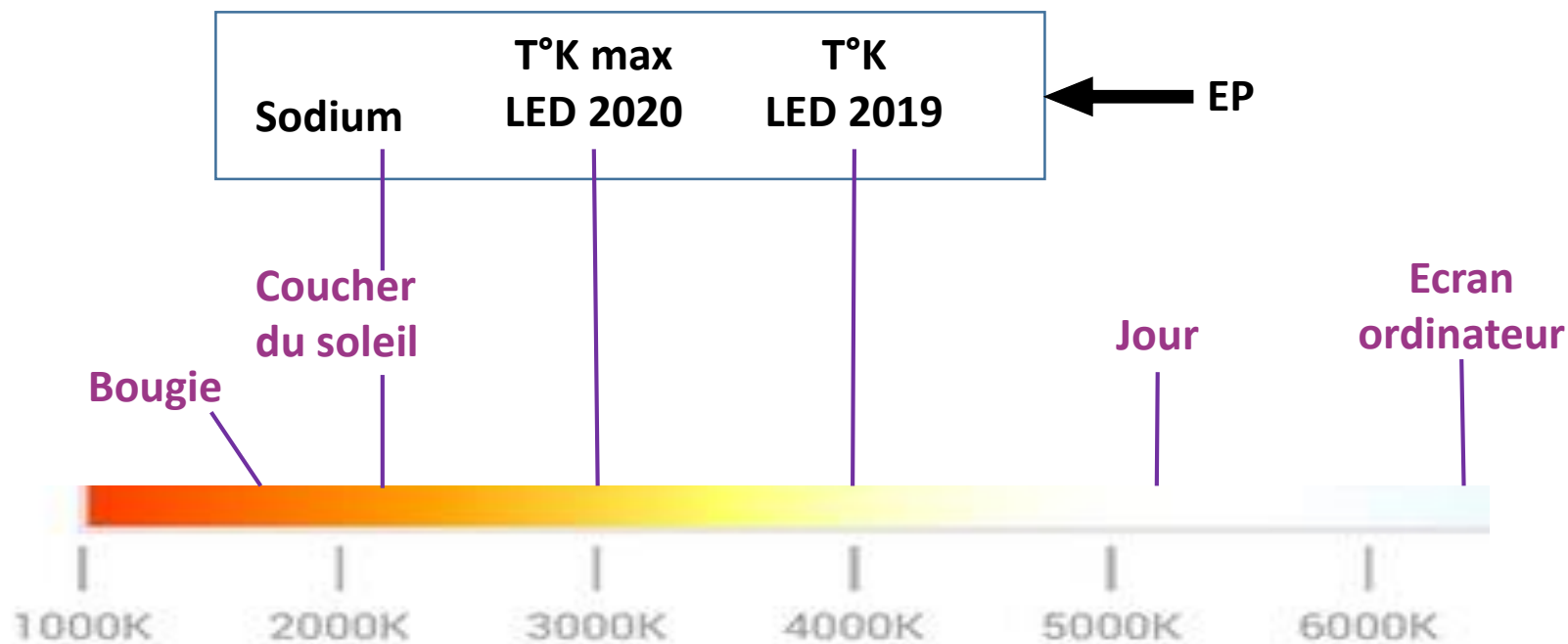
Eclairer :

- de manière raisonnée
- où il faut
- quand il faut

ECLAIRAGE PUBLIC

Applicable au 01/01/2020

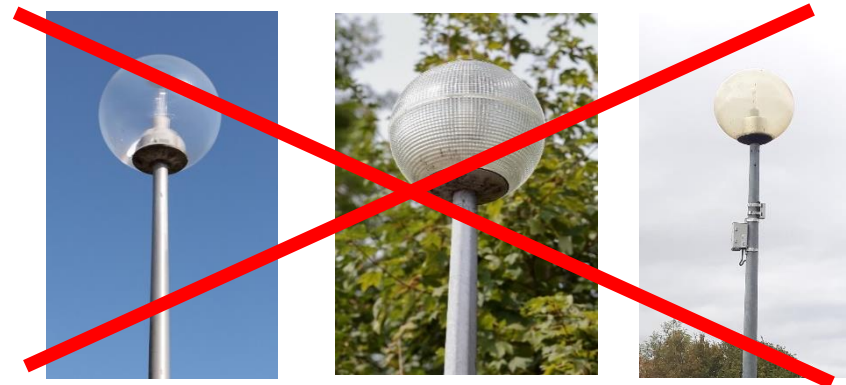
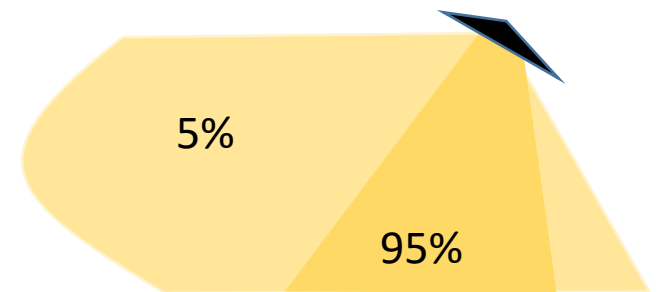
Nouveaux équipements:
Limitation de la température de couleur à 3000°K



ECLAIRAGE PUBLIC *Applicable au 01/01/2020*

Pour les nouveaux équipements :
Eclairage **SOUS l'horizontale**

Pour les équipements existants :
REGLAGE des installations le permettant pour
obtenir un flux lumineux sous l'horizontale.



**Avant
fin 2024**

ECLAIRAGE PUBLIC

Impacts sur le fonctionnement

1. Extinction des mises en lumière

du patrimoine :

.au plus tard à 01h00

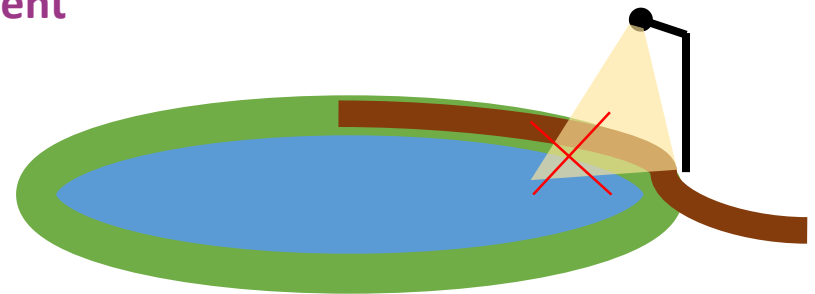
des parcs et jardins :

.au plus tard à 01h00

.ou : au plus tard 1h après leur fermeture



2. Adapter ou Retirer les installations qui éclairent directement les cours ou plans d'eau



ECLAIRAGE PUBLIC *Maintenance*

Continuité de service

- Dépannage et analyse des pannes
- Remplacement préventif des lampes
- Visite annuelle des installations

Consommation d'énergie

- Gestion des régimes horaires

Réglementaire

- Contrôle de sécurité électrique
- Réponses aux DT-DICT



- *Gestion de l'achat de l'énergie*
- *Prise en charge des sinistres*



Chiffres clés 2019

- **402 communes**
- **46 000 points lumineux**
- **14 prestataires**
- **1 350 demandes d'intervention**
- **56 sinistres**



Montant total HT des dossiers : 1.544 k€
Montant des aides de la FDE80 : 804 k€

Soit un taux d'aide moyen de : 52%

**Les travaux réalisés par la FDE80,
avec les communes adhérentes,
sur le territoire de la Somme
= 200 emplois directs**



ARTS DANS LA RUE

Réalisation de fresques sur les transformateurs



En 2019, 25 postes financés en partenariat avec
ENEDIS et 25 en partenariat avec la SICAE